

Строгач K12 T / K16 T K10 / K12 / K16 согласно DIN EN 60 974-11 Тип B



Для воздушно- дуговой строжки

Строгачи фирмы КУРТ ХАУФЕ надежны и просты в эксплуатации и применяются для строжки, подготовки и очистки сварочных швов, удаления раковин и дефектов, скоса кромок, резки, обработки поверхностей и пробития отверстий в различных металлах.

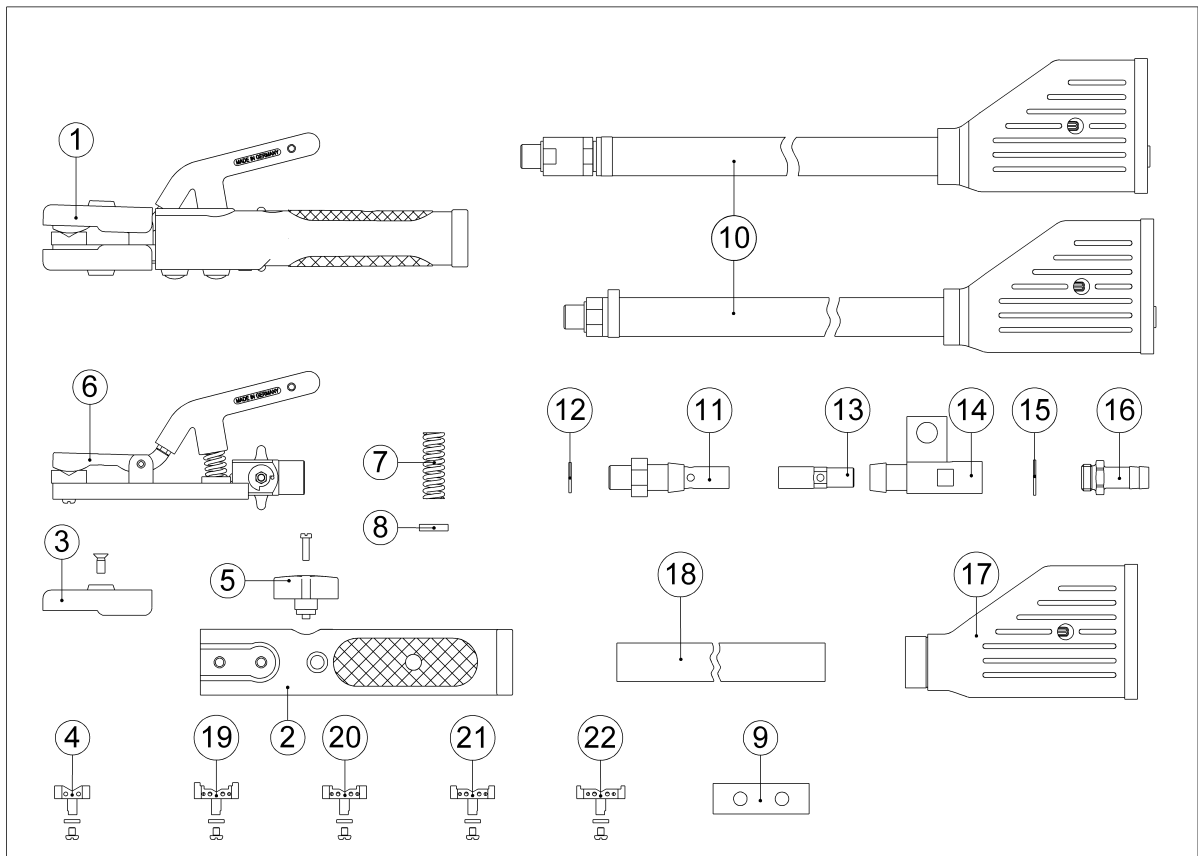
Они особенно отличаются такими свойствами:

- овальная высокопрочная теплоизолирующая рукоятка
- вращающееся сопло, для круглых и плоских угольных электродов
- высокая воздухопроводность
- регулирование объема потока сжатого воздуха встроенным вентилем
- очень гибкий специальный кабель
- подключение сжатого воздуха – резьба 3/8"
- шарнирное соединение в рукоятке у моделей K12T, K16T

Строгач наиболее эффективен при применении угольных электродов ABIARC фирмы ABICOR BINZEL.

Марка	Нагрузка при ПВ 60%, А	Круглый угольный электрод, мм	Плоский угольный электрод		Давление сжатого воздуха макс., бар	Длина кабеля, м *	Внутр. диаметр шланга, мм	Номер заказа
			Ширина, мм	Толщина мм				
K10	500 А	4 – 10	15/20	4	10	2,10 3,00	9	516.D124 516.D001
K12 K12T	600 А	4 – 12	15/20	4 – 5	10	2,10 3,00 2,10 3,00	13	516.D125 516.D002 516.D154 516.D142
K16 K16T	1000 А	8 - 16	15/20/25	4 – 5	10	2,10 3,00 2,10 3,00	13	516.D126 516.D003 516.D155 516.D150

По запросу возможна поставка с другими длинами кабеля, с отдельным шлангом, с вентилем слева. Для подключения мы предлагаем кабель в комплекте со штекером сварочного кабеля.



Поз.	Наименование	K10	K12	K12 T	K16	K16 T	
1	Строгач без кабеля	516.D028			516.D040		
2	Рукоять	516.D011					
3	Изолирующие колодки	512.D091			516.D042		
4	Сопло (для круглых электродов)	516.D026			516.D044		
5	Вентиль	516.D012					
6	Передняя часть, компл.	516.D027			516.D041		
7	Нажимная пружина	516.D013					
8	Колпачок	512.D036					
9	Изолирующая пластина	512.D032		2 x 512.D032	512.D032	2 x 512.D032	
10	Полый кабель, компл.	2,1 м	516.D127	516.D129	516.D156	516.D130	516.D157
		3 м	516.D050	516.D018	516.D143	516.D048	516.D151
11	Соединительная деталь	516.D051	516.D022	-	516.D043	-	
12	Уплотняющее кольцо (мин. 10 шт.)	516.D053					
13	Промежуточное соединение	-	516.D160		516.D161		
14	Разъем	516.D135	516.D158				
15	Уплотняющее кольцо (мин. 10 шт.)	001.D170					
16	Резьбовая насадка	001.D171	001.D172				
17	Изолирующая муфта	516.D134					
18	Специальный шланг	для 2,1 м	516.D128	516.D131	-	516.D131	-
		для 3 м	516.D055	516.D021	-	516.D021	-
19	Сопло для плоского электрода 15/20	516.D023					
20	Сопло для плоского электрода 15	516.D024					
21	Сопло для плоского электрода 20	516.D025					
22	Сопло для плоского электрода 25	-			516.D045		

Оставляем за собой право на технические изменения. Гарантия предоставляется только при условии использования оригинальных запасных частей фирмы KURT HAUFE.

KURT HAUFE

Schweißtechnik GmbH & Co KG
ein Unternehmen der ABICOR Gruppe

D-01159 Dresden, Altßöbtau 9
Telefon: 0351/4203-30
Telefax: 0351/4203-340
e-mail: haufe@binzel-abicor.com
internet: www.binzel-abicor.com

ABICOR
BINZEL

IBG
GROUP

PRO.DA82