



**ИНЖЕНЕРНЫЙ ТЕХНОЛОГИЧЕСКИЙ СЕРВИС**  
НАУЧНО - ПРОИЗВОДСТВЕННАЯ ФИРМА

## Горелка сварочная MF-360 (MAG)

Горелка сварочная MF-360 предназначена для полуавтоматической дуговой сварки плавящимся электродом (проволокой) диаметром 0,8-1,6мм в среде защитного газа CO<sub>2</sub> при ПВ=60% и токе 360А и в смеси газов 82%Ar - 18%CO<sub>2</sub> при ПВ=60% и токе 320А.

Гусак (головка) горелки имеет возможность вращения на 360° и снабжена вращающимся мундштуком.

Горелка обладает высокой надежностью и износостойкостью.

Горелка позволяет успешно решать различные сварочные задачи. Возможно применение горелки для сварки алюминия и его сплавов (устанавливаются специальные наконечники и тефлоновые каналы).

Охлаждение горелки естественное, газовое.

Горелка может поставляться с токоподводящими наконечниками для проволоки разных диаметров, соплами и направляющими каналами необходимой длины и диаметра.

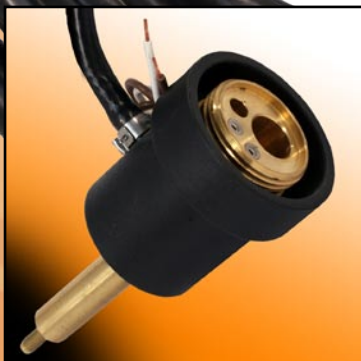
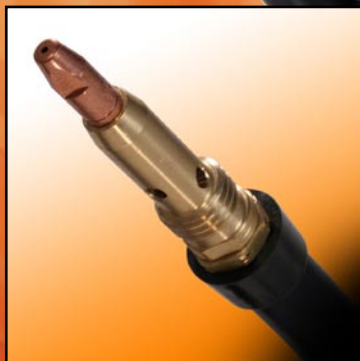
Горелка снабжена EURO – разъемом.

Возможна поставка адаптера для подключения горелки к подающим механизмам типа ПДГ-322, 421 (ИТС.1362) и ПДГ-508,525 (ИТС.1779).

### Код для заказа

BD-54230 MF-360–3м-EURO

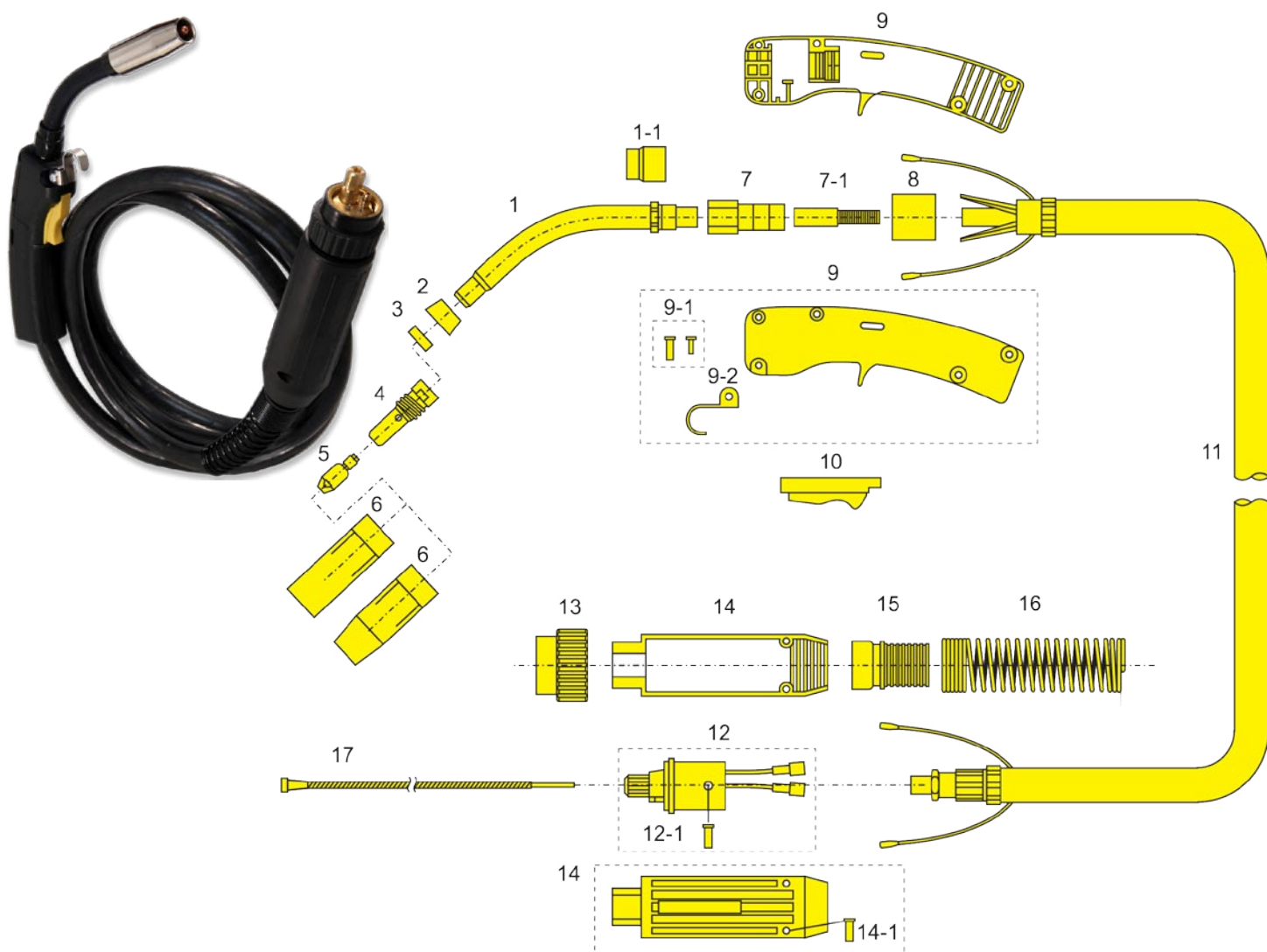
BD-54250 MF-360–5м-EURO



### «ИТС-Урал»

Россия, 620039, Екатеринбург, ул. Лукиных, 4.  
Тел/факс: +7 (343) 222-1-999. [www.ets-ural.ru](http://www.ets-ural.ru)

# Горелка сварочная MF-360 (MAG)



№	Наименование	Код
1	Гусак (головка) горелки	BD-54100
1-1	Изолятор	BN-04100
2	Кольцо направляющее	BD-52100B
3	Гайка M14	BD-52100A
4	Свеча L=45 M12- M6	BD-65050
5	Наконечник M6 E-Cu, L=28 мм для проволоки d= 0,8	ИТС.1550
	- " - d= 1,0	ИТС.1551
	- " - d= 1,2*	ИТС.0980
	- " - d= 1,6	ИТС.1552
	CuCrZr, L=28 мм для проволоки d= 0,8	140.0054
	- " - d= 1,0	140.0245
	- " - d= 1,2	ИТС.1549
	- " - d= 1,6	140.0558
6	Сопло L=69,5 коническое d=16 цилиндрическое d=21	BD-70810 BD-70830
7	Передний соединитель	BD-53510
7-1	Трубка стальная соединителя	BG-88300
8	Хомут	BG-91070
9	Рукоятка	BN-07010
9-1	Детали рукоятки	BN-07010B
9-2		BN-07010A

№	Наименование	Код
10	Выключатель	BN-07510
11	Коаксиальный кабель, 42мм <sup>2</sup> длиной	
	3 метра	BD-54330
	5 метров	BD-54350
12	Соединитель EURO разъема	BG-84099
12-1	(M12*1,5) с креплением	BG-91800
13	Гайка EURO разъема	BG-84701
14	Корпус разъема	BG-85250
14-1	Винт крепление	BD-80047
15	Фланец	BG-80063
16	Пружина	BD-80064
17	Направляющий канал для проволоки d=0,8-1,0 длиной	
	3 метра	C1501
	5 метров	C1503
	Направляющий канал для проволоки d=1,0-1,2 длиной	
	3 метра*	C1504
	5 метров	C1506
	Направляющий канал для проволоки d=1,4-1,6 длиной	
	3 метра	C4001
	5 метров	C4003

\* стандартная поставка