



ИНЖЕНЕРНЫЙ ТЕХНОЛОГИЧЕСКИЙ СЕРВИС
НАУЧНО - ПРОИЗВОДСТВЕННАЯ ФИРМА



Горелка сварочная RU-500

Горелка сварочная RU-500 предназначена для полуавтоматической дуговой сварки плавящимся электродом (проволокой) диаметром 1,2-2,0мм в среде защитного газа CO₂ при ПВ=60% и токе 500А и в смеси газов 82%Ar - 18%CO₂ при ПВ=60% и токе 400А .

Горелка обладает высокой надежностью и износостойкостью.

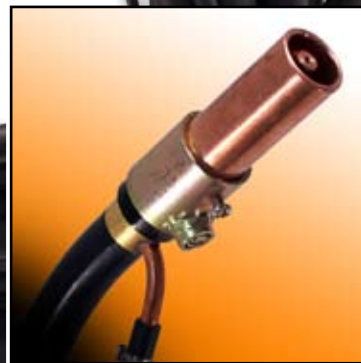
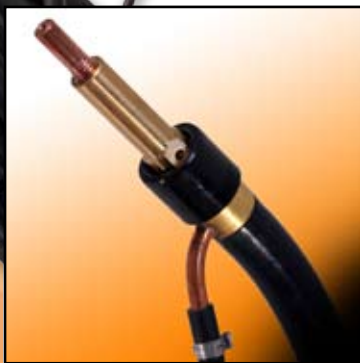
Горелка позволяет успешно решать различные сварочные задачи.

Охлаждение горелки естественное, газовое.

Горелка может поставляться с токоподводящими наконечниками для проволоки разных диаметров, соплами и направляющими каналами необходимой длины и диаметра.

Код для заказа

BG-94930 RU-500 – 3м



Научно-производственная фирма

«Инженерный и технологический сервис»

Россия, 194292, Санкт-Петербург, ул. Домостроительная, 2.

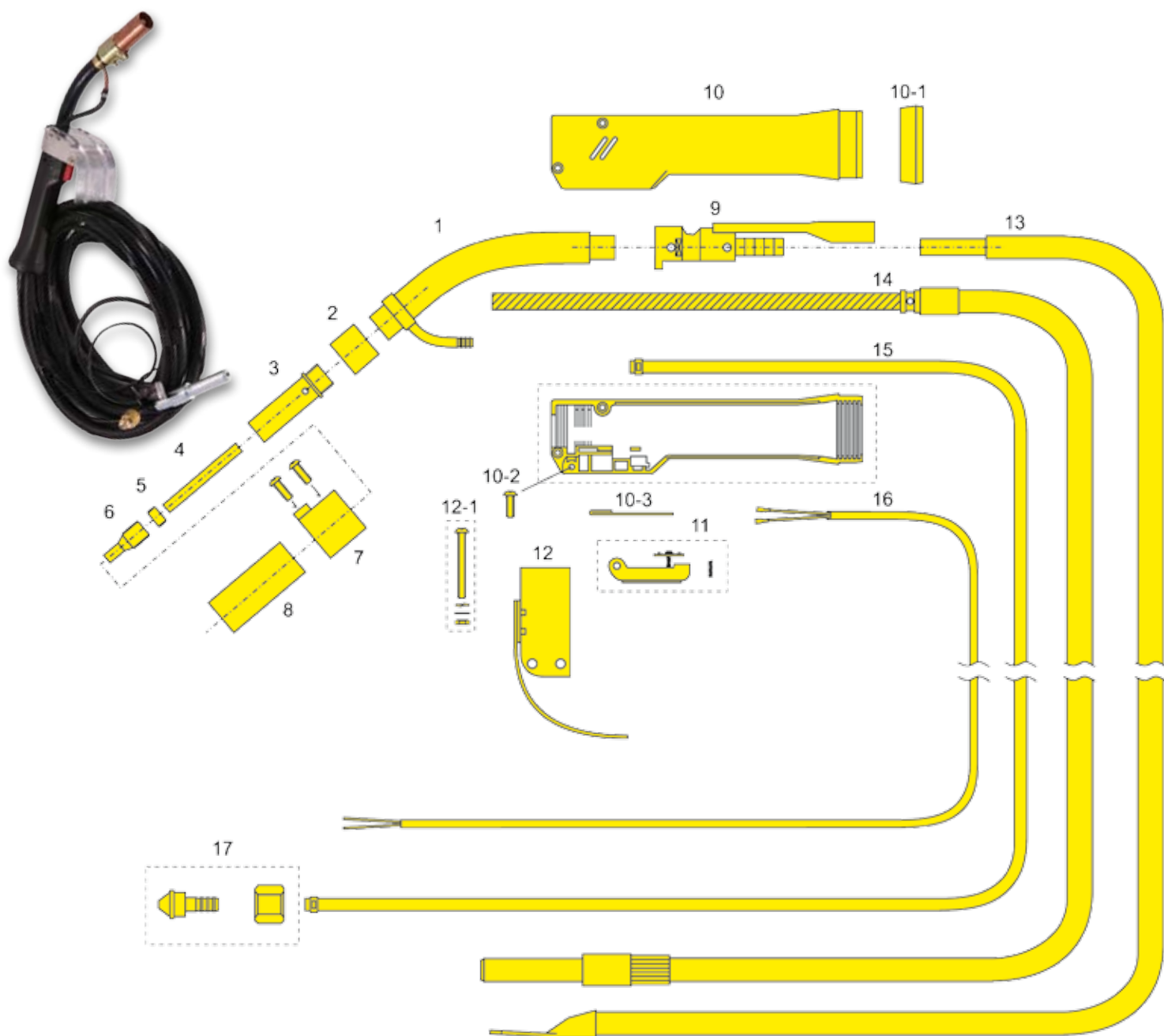
Тел/факс: (812) 321-61-61, 321-61-71. www.npfets.ru

Представительство в г. Екатеринбурге «ИТС-Урал»

Россия, 620039, Екатеринбург, ул. Лукиных, 4.

Тел/факс: +7 (343) 222-1-999. www.ets-ural.ru

Горелка сварочная RU-500



№	Наименование	Код
1	Гусак(головка) горелки	BG-94000
2	Изолятор	BG-94100
3	Свеча L=57 M14x1*, M8x1,25	BG-94201
4	Капиллярная Трубка 3x5 L=59	BG-94310
5	Гайка	BG94201B
6	Наконечник M8 E-Cu, L=30 мм Для проволоки	ИТС.0981
	- " - d= 1,2	ИТС.1125
	- " - d= 1,6*	ИТС.1554
	- " - d= 2,0	
	Наконечник M8 CuCrZr, L=30 мм Для проволоки	ИТС.0982
	- " - d= 1,2	ИТС.0983
	- " - d= 1,6	ИТС.0984
	- " - d= 2,0	
7	Держатель сопла	BG-94410
8	Сопло L=60 D=18	BG-94550

№	Наименование	Код
9	Держатель гусака	BG-94700
10	Ручка	BD-80046
10-1	Кольцо крепления ручки	BD-80046A
10-2	Деталь крепления	BD-80057
10-3	Деталь крепления	BD-80058C
11	Выключатель	BD-80058
12	Щиток защитный	BD-80046D
12-1	Крепление щитка	BD-80046DB
13	Кабель сварочн.50мм ² со штырем в сборе	BG-94860
14	Канал направляющий в оболочке со штырем в сборе	BG-94870
15	Газовая трубка в метрах	109.0040
16	Провод управления в сборе	BG-94850
17	Штуцер с гайкой	ПМИ.0088

* стандартная поставка