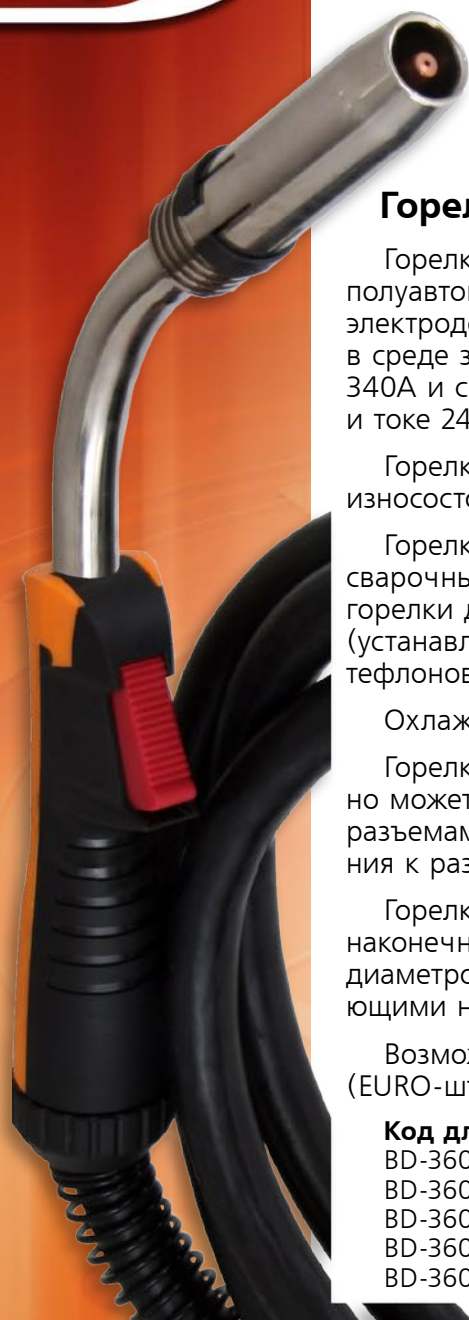




ИНЖЕНЕРНЫЙ ТЕХНОЛОГИЧЕСКИЙ СЕРВИС
НАУЧНО - ПРОИЗВОДСТВЕННАЯ ФИРМА



Горелка сварочная MF-36 (MAG)

Горелка сварочная MF-36 предназначена для полуавтоматической дуговой сварки плавящимся электродом (проволокой) диаметром 0,8-1,2 мм в среде защитного газа CO₂ при ПВ=60% и токе 340А и смеси газов 82%Ar-18%CO₂ при ПВ=60% и токе 240А.

Горелка обладает высокой надежностью и износостойкостью.

Горелка позволяет успешно решать различные сварочные задачи. Возможно применение горелки для сварки алюминия и его сплавов (устанавливаются специальные наконечники и тефлоновые каналы).

Охлаждение горелки естественное, газовое.

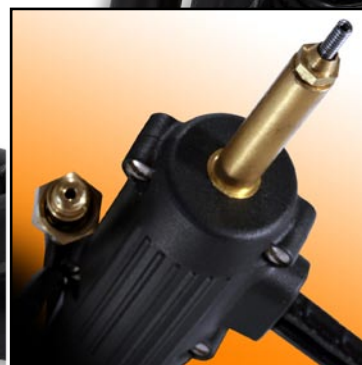
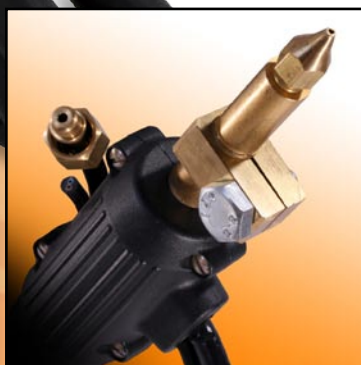
Горелка снабжена EURO-разъемом, но может поставляться по заказу с разъемами других типов для присоединения к различным подающим механизмам.

Горелка поставляется с токоподводящими наконечниками для проволоки разных диаметров, соплами и каналами направляющими необходимой длины и диаметра.

Возможна поставка адаптера (EURO-штырь) для подключения горелки.

Код для заказа

BD-36030 MF-36-3м-EURO
BD-36040 MF-36-4м-EURO
BD-36050 MF-36-5м-EURO
BD-36033 MF-36-3м-ПДГ-508
BD-36034 MF-36-3м-ПДГ-322



Научно-производственная фирма

«Инженерный и технологический сервис»

Россия, 194292, Санкт-Петербург, ул. Домостроительная, 2.

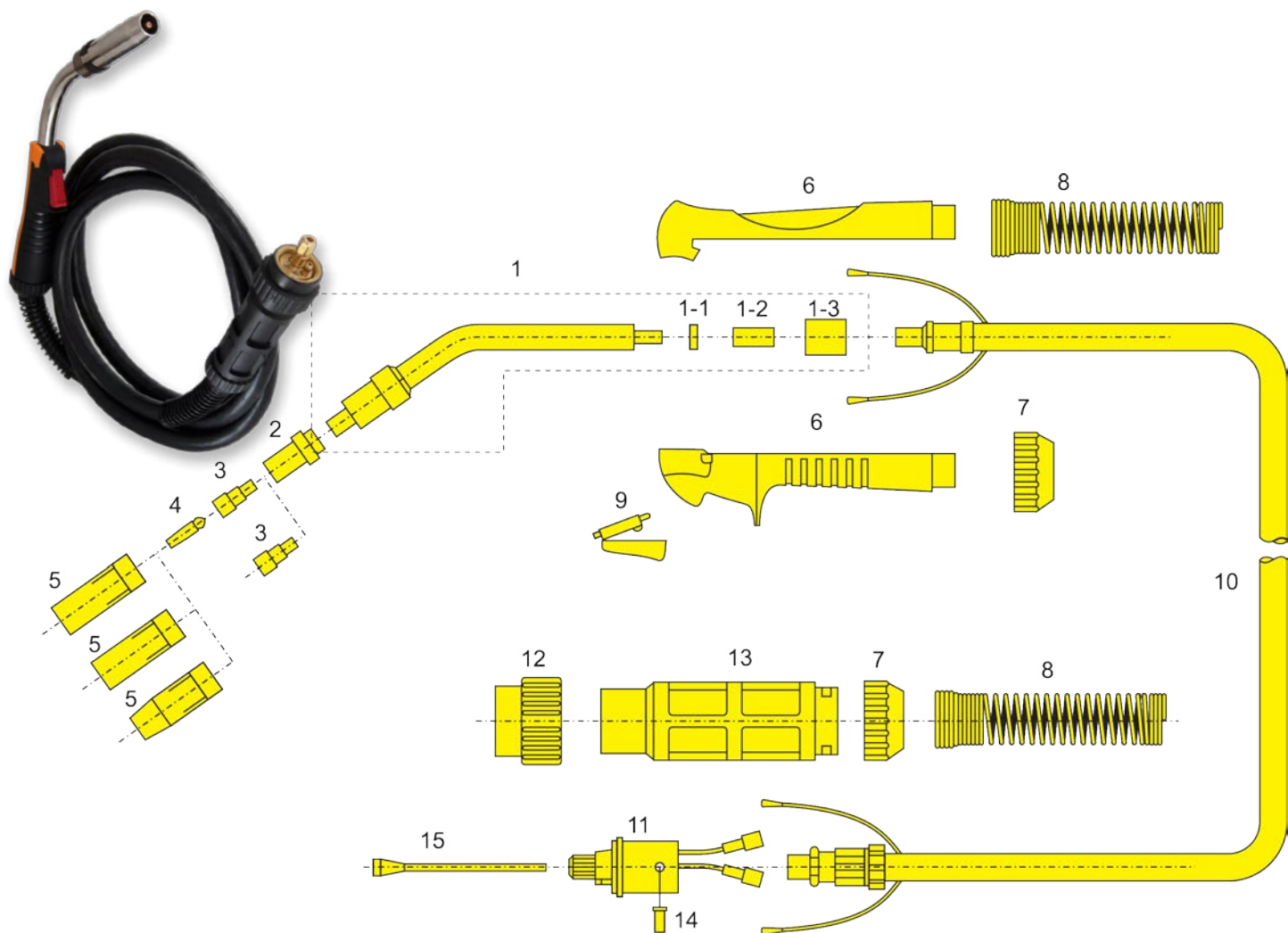
Тел/факс: (812) 321-61-61, 321-61-71. www.etscompany.spb.ru

Представительство в г. Екатеринбурге «ИТС-Урал»

Россия, 620039, Екатеринбург, ул. Лукиных, 4.

Тел/факс: +7 (343) 222-1-999. www.ets-ural.ru

Горелка сварочная MF-36 (MAG)



№	Наименование	Код
1	Гусак (головка) горелки	BD-36000
1-1	Гайка M10x1 для головки	BD-80080
1-2	Соединитель	BD-80072
1-3	Держатель головки	BD-80070
2	Газораспределитель	014.0261
3	Свеча L=28 M8-6* L=28 M8-8	BD-62120 BD-62130
4	Наконечник M6 E-Cu, L=28 мм для проволоки d= 0,8 - " - d= 1,0 - " - d= 1,2* CuCrZr, L=28 мм для проволоки d= 0,8 - " - d= 1,0 - " - d= 1,2	ИТС.1550 ИТС.1551 ИТС.0980 140.0062 140.0245 ИТС.1549
	Наконечник M8 E-Cu, L=30 мм для проволоки d= 0,8 - " - d= 1,0 - " - d= 1,2 CuCrZr, L=30 мм для проволоки d= 0,8 - " - d= 1,0 - " - d= 1,2	ИТС.1553 140.0313 ИТС.0981 140.0117 140.0316 ИТС.0982
5	Сопло L=84 мм коническое d=12 коническое d=16* цилиндрическое d=19	BD-70410 BD-70421 BD-70430

№	Наименование	Код
6	Рукоятка	BD-80041C
7	Гайка	BG-84711
8	Пружина	BD-80061
9	Выключатель	BD-80012
10	Коаксиальный кабель 42 мм ² 3 метра 4 метра 5 метров	BG-87731 BG-87741 BG-87751
11	Соединитель EURO разъема (M10*1.0)	BG-84100
12	Гайка EURO разъема	BG-84701
13	Корпус разъема	BG-85101
14	Винт крепления	BG-91800
15	Направляющий канал для проволоки d=0,8-1,0 длиной 3 метра 4 метра 5 метров	C1501 C1502 C1503
	Направляющий канал для проволоки d=1,0-1,2 длиной 3 метра* 4 метра 5 метров	C1504 C1505 C1506

* стандартная поставка