



**ИНЖЕНЕРНЫЙ ТЕХНОЛОГИЧЕСКИЙ СЕРВИС**  
НАУЧНО - ПРОИЗВОДСТВЕННАЯ ФИРМА



## Горелка сварочная RU-600

Горелка сварочная RU-600 предназначена для полуавтоматической дуговой сварки плавящимся электродом (проволокой) диаметром 1,6-3,2мм в среде защитного газа CO<sub>2</sub> при ПВ=60% и токе 600А и в смеси газов 82%Ar - 18%CO<sub>2</sub> при ПВ=60% и токе 400А .

Горелка обладает высокой надежностью и износостойкостью.

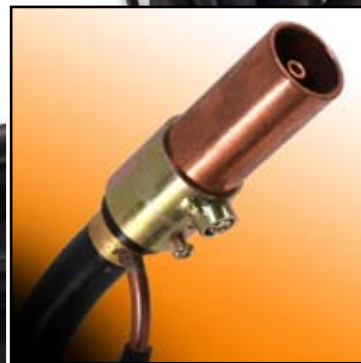
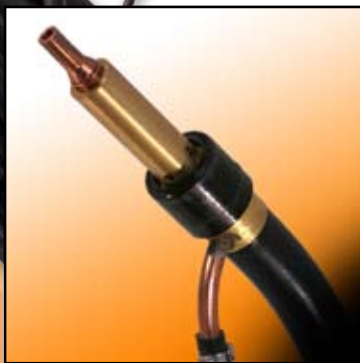
Горелка позволяет успешно решать различные сварочные задачи.

Охлаждение горелки естественное, газовое.

Горелка может поставляться с токоподводящими наконечниками для проволоки разных диаметров.

### Код для заказа

BG-94960 RU-600 – 3м



Научно-производственная фирма

«Инженерный и технологический сервис»

Россия, 194292, Санкт-Петербург, ул. Домостроительная, 2.

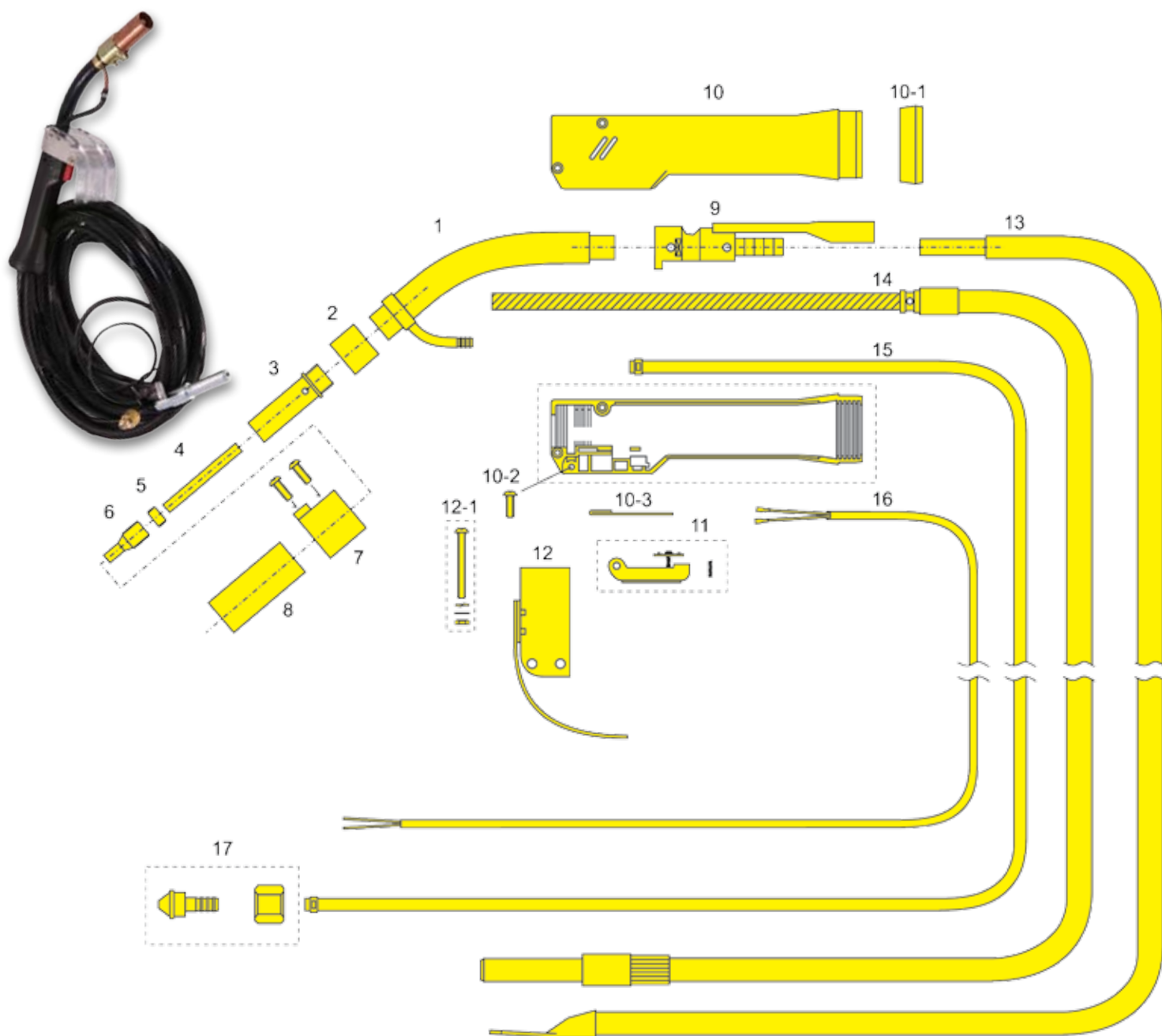
Тел/факс: (812) 321-61-61, 321-61-71. [www.npfets.ru](http://www.npfets.ru)

Представительство в г. Екатеринбурге «ИТС-Урал»

Россия, 620039, Екатеринбург, ул. Лукиных, 4.

Тел/факс: +7 (343) 222-1-999. [www.ets-ural.ru](http://www.ets-ural.ru)

# Горелка сварочная RU-600



№	Наименование	Код
1	Гусак(головка) горелки	BG-94000
2	Изолятор	BG-94100
3	Свеча L=57 M14x1* M10x1,5 (3,2)	BG-94200
4	Папилярная трубка 4x6 L=59	BG-94300
5	Гайка	BG94200B
6	Наконечник M10 CuCrZr, L=35 мм для проволоки	ИТС.0961
	- " - d= 1,6	ИТС.1226
	- " - d= 2,0	ИТС.1546
	- " - d= 2,4	ИТС.1547
	- " - d= 2,8	ИТС.1548
	- " - d= 3,2*	
7	Держатель сопла	BG-94400
8	Сопло L=60 D=22	BG-94500
9	Держатель гусака	BG-94700

№	Наименование	Код
10	Ручка	BD-80046
10-1	Кольцо крепления ручки	BD-80046A
10-2	Деталь крепления	BD-80057
10-3	Деталь крепления	BD-80058C
11	Выключатель	BD-80058
12	Щиток защитный	BD-80046D
12-1	Крепление щитка	BD-80046DB
13	Кабель сварочный 70мм <sup>2</sup> со штырем в сборе	BG-94865
14	Канал направляющий в оболочке со штырем в сборе	BG-94871
15	Газовая трубка в метрах	109.0040
16	Провод управления в сборе	BG-94850
17	Штуцер с гайкой	ПМИ.0088

\* стандартная поставка