

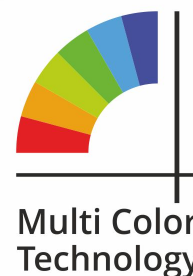
РУКОВОДСТВО ПО ЭКСПЛУАТАЦИИ



ПРОФЕССИОНАЛЬНАЯ СВАРОЧНАЯ МАСКА С АВТОМАТИЧЕСКИМ СВЕТОФИЛЬТРОМ: SUN-9

Дизайн: MAX EXPERT,
CARBON,
DYNAMIC
PANORAMIC

TP TC 019/2011
CSA Z94.3-15
ANSI/ISEA Z87.1-2015
EN379 CE Helmet class:EN175 B CE



Multi Color
Technology



ПРЕДУПРЕЖДЕНИЕ

Внимательно прочитайте инструкцию перед началом эксплуатации!
Не следование данной инструкции может привести к серьезным травмам.



Произведено по заказу Группы Компаний АВРОРА

Производитель: ANHUI HAIXUN TECHNOLOGY CO., LTD
Адрес: 22ND FLOOR, C7# BUILDING, BINGHU SHIDAI SQUARE, NO.6669
HUIZHOU AVENUE, BAONE DISTRICT, HEFEI CITY, ANHUI PROVINCE, CHINA,
КИТАЙ

Соответствует требованиям
EN175:1997 «Индивидуальная защита. Средства защиты глаз и лица при сварке и
аналогичных процессах»
Технического регламента Таможенного союза ТР ТС 019/2011 «О безопасности
средств индивидуальной защиты»

Сварочная маска предназначена для защиты глаз и лица от искр, брызг, а также от вредного излучения и радиации при нормальных условиях сварки. Автоматический светофильтр моментально темнеет при зажигании дуги и светлеет, когда сварка окончена.



Светофильтр нового поколения оснащен технологией естественной цветопередачи. Цвет светофильтра имеет очень комфортный для сварщика оттенок, как на хороших солнечных очках. При полном затемнении фильтра цвета не искажаются ни в зелёную, ни в фиолетовую область. При этом светофильтр Auroora также сохраняет максимальный уровень защиты от вредного синего спектра.

ПЕРЕД СВАРКОЙ

Маска готова к использованию. Перед сваркой достаточно настроить наголовный держатель и степень затемнения в зависимости от типа работ.

Проверьте защитное стекло. Убедитесь, что оно чистое. Убедитесь, что на датчиках светофильтра нет загрязнений. Проверьте внутреннее и внешнее защитное покрытие на отсутствие загрязнений и повреждений.

Проверьте все рабочие детали маски на отсутствие повреждений. Если есть поврежденные детали, замените их перед эксплуатацией, чтобы предотвратить возможные повреждения глаз.

Проверяйте светопрозрачность каждый раз перед эксплуатацией.

Выберите уровень степени затемнения с помощью ручки "SHADE". Убедитесь, что выбранная степень затемнения подходит для данного вида работ.

Проверьте положение регулятора "MODE" (сварка/заточка) перед началом работ. Отрегулируйте наголовник таким образом, чтобы маска сидела как можно глубже на голове, и как можно плотнее. Отрегулируйте угол поворота маски в нижнем положении с ограничителя на гайке, фиксирующей наголовник.

УВЕЛИЧИТЕЛЬНОЕ СТЕКЛО*

На фильтр может быть установлена увеличительная линза для удобства работы. Пожалуйста, приобретите линзу отдельно, если есть необходимость.

** возможность установки увеличительного стекла зависит от дизайна маски*



ТЕХНИЧЕСКИЕ ХАРАКТЕРИСТИКИ

Рабочая поверхность светофильтра:

дизайн MAX EXPERT, CARBON - 100x73мм

дизайн DYNAMIC - 100x65мм

дизайн PANORAMIC - 108*73мм основное стекло + 50*72мм боковые стекла

Защита от ультрафиолетовых и инфракрасных лучей (UV/IR): 16 DIN все время

Режим работы: сварка (welding), заточка (grinding)

Уровень затемнения в светлом состоянии: 3 DIN / 4 DIN (в зависимости от модели)

Регулировка степени затемнения во время сварки:

2 уровня регулировок: 4-8 DIN, 9-13 DIN.

Сначала выберите положение "MODE" с помощью переключателя на фильтре (три положения для выбора) таким образом, чтобы режим соответствовал регулировке затемнения.

Класс фильтра CE: 1/1/1/1

Скорость затемнения: 0.3 мсек

Время перехода в светлое состояние: от 0.2 сек до 0.9 сек.
регулируется переключателем «DELAY»

Светочувствительность: регулируется ручкой «SENSITIVITY»

Сенсоры: 4 инфракрасных детектора

Источник питания: солнечная батарея + литиевая батарея

Включение/выключение: автоматическое

Рабочая температура: -5°C до +55°C

Температура хранения: -20°C до +70°C

Материал маски: ударопрочный пластик / полиамид DIN EN 175 F CE

Вес:

дизайн MAX EXPERT, CARBON – 500 г

дизайн DYNAMIC – 540 г

дизайн PANORAMIC – 640 г

Рекомендуется хранить в сухом отапливаемом помещении на расстоянии не менее 1м от нагревательных приборов и прямого огня. Не хранить в помещениях с повышенной влажностью, в местах доступных для прямых солнечных лучей. Срок годности – 2 года. При правильном хранении защитные свойства не теряются. Срок службы – 2 года.

Сварочная маска полностью соответствует стандартам безопасности TP TC 019/2011, DIN EN 379, DIN EN 175:1997, ANSI/ISEA Z87.1-2015, CSA Z94.3-07, AS/NZS 1337.1:2010.

НАСТРОЙКИ СВЕТОФИЛЬТРА



Светофильтр SUN-9 DYNAMIC/PANORAMIC

SUN-9 MAX EXPERT / CARBON

MODE. Выбор режима сварка/заточка.

Переключатель имеет 3 режима:

1 режим: Grind - режим заточки (фильтр не затемняется);

2 режим: 4-8 – режим сварки на малых токах; в этом положении ручка SHADE регулирует затемнение светофильтра от 4DIN до 8DIN

3 режим: 9-13 – стандартные режим сварки; в этом положении ручка SHADE регулирует затемнение светофильтра от 9DIN до 13DIN

Маска защищает только голову (лицо), для защиты других частей тела используйте специальные средства защиты.

Маска DYNAMIC также имеет режим профессиональной подготовки поверхности: светофильтр механически поднят, сварщик использует только защитное прозрачное стекло маски. Данный режим незаменим в условиях повышенной запылённости или недостаточного освещения. Режим обеспечивает возможность максимального обзора рабочей зоны.

Примечание: светофильтр продолжает функционировать, даже если он находится в поднятом состоянии.

Внимание! Поднимать и опускать светофильтр надо обеими руками! Подъём светофильтра одной рукой может привести к повреждению подъёмного механизма.

SHADE. Регулятор степени затемнения.

Данный регулятор работает в двух диапазонах 5-8DIN и 9-13DIN в зависимости от выбранного положения регулятора MODE. Выберите степень затемнения в зависимости от вида сварки и сварочного тока. Если степень затемнения фильтра слишком велика или мала, постепенно установите регулятор степени затемнения в нужную позицию так, чтобы была отчетливо видна сварочная ванна и место сварки. Обратите внимание, что длительное использование маски с неверно установленной степенью затемнения (слишком темной или слишком светлой) может привести к травмированию глаз.

Внимание! Если фильтр не затемняется, степень затемнения не достаточна, скорость затемнения мала или фильтр мигает – в случае подобных отклонений, немедленно выясните причину неправильной работы или обратитесь в сервис.

SENSITIVITY. Регулировка светочувствительности. Перед сваркой установите регулятор светочувствительности в верхнее положение (Hi). Если вы столкнетесь с проблемой того, что фильтр затемняется не во время сварки (от лампы, например), постепенно переводите регулятор в нижнее положение (Lo) так, чтобы светофильтр полностью высветлился.

Внимание! Не подводите маску к источнику света во время настройки, только к сварочной поверхности. Во время сварки следите, чтобы регулятор светочувствительности находился в крайней верхней возможной позиции во избежание замедления скорости затемнения фильтра.

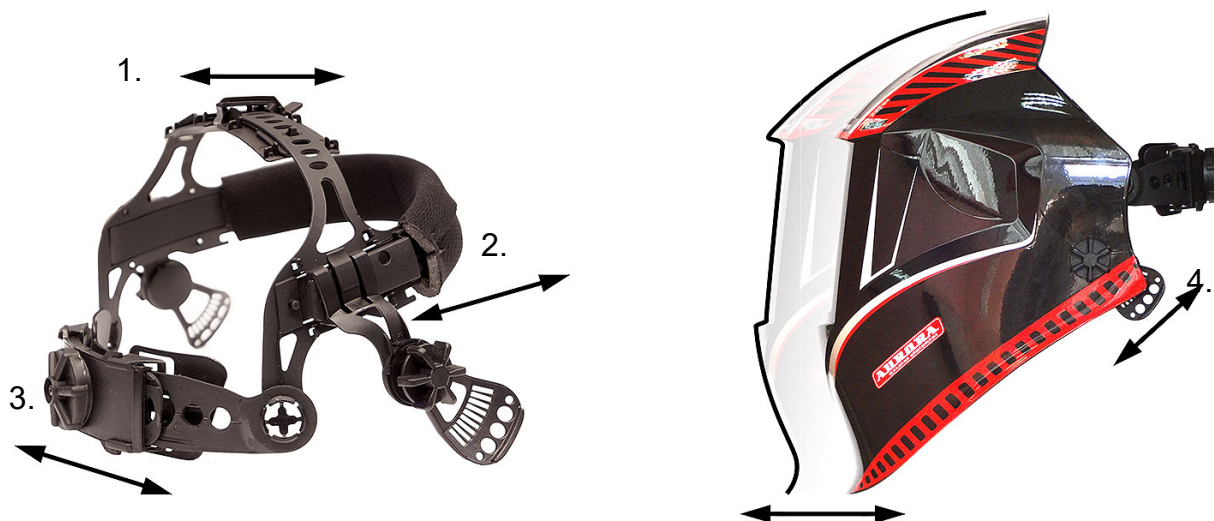
DELAY. Регулировка времени перехода фильтра в светлое состояние после окончания сварки. Избегайте травмирования глаз при остывании сварочной ванны, при заварке кратера и др. в результате слишком быстрого переключения в светлый режим по окончании сварки. Время переключения может варьироваться от 0.3 сек до 0.5 сек (в позиции «short»: короткое время просветления) и от 0.6 сек до 0.9 сек (в позиции «long»: длительное время просветления). Обратите внимание, в зависимости от типа сварки и установленной светочувствительности автоматически варьируется и переход в светлое состояние. Так что переход в светлое состояние разный при одном и том же положении регулятора DELAY и разном положении других настроек.

Если фильтр мигает при работе на малых токах, настройте время отсрочки в более длительный режим – это решит проблему.

TEST. Кнопка тестирования – проверяет наличие заряда в литиевой батарее и исправную работу фильтра. Если индикатор заряда батареи мигает красным и фильтр затемняется при нажатой кнопке TEST, фильтр работает нормально. Если индикатор заряда батареи не горит или горит слабо, пожалуйста, замените литиевую батарею, тип батареи CR 2450.

Если индикатор заряда батареи горит, но фильтр не затемняется, значит, проблема в фильтре, пожалуйста, не используйте его больше.

НАСТРОЙКИ КРЕПЛЕНИЯ НАГЛОВНИКА



1. Верхняя стяжка наголовника. Снимите фиксатор и передвиньте верхнюю стяжку по направлению стрелки, как показано на картинке, чтобы отрегулировать глубину посадки маски. Исходя из формы головы, подберите нужное положение.

2. Расстояние от наголовника до светофильтра. Отодвиньте фиксатор и передвиньте по направлению стрелки. Регулируйте симметрично правый и левый крепеж.

3. Задняя стяжка наголовника. Крутите барашек по часовой стрелке или против часовой стрелки для регулировки размера оголовья: свободнее или туже.

4. Регулировка угла наклона щитка. В зависимости от формы лица и высоты положения глаз пользователя относительно фильтра, установите регулятор в нужный паз для удобной работы.

Оголовье имеет крепление с регулировкой поворота вверх-вниз. Когда сварщик откидывает маску назад, то наголовник перемещает центр тяжести чуть ниже, таким образом, чтобы центр тяжести маски совпадал с центром тяжести головы. При правильной настройке крепления вы обеспечите минимальную нагрузку на шею, удобство и комфорт при длительной работе.

ВОЗМОЖНЫЕ НЕИСПРАВНОСТИ И ВАРИАНТЫ РЕШЕНИЯ

Неравномерное затемнение светофильтра.

Решение. Наголовник неправильно отрегулирован. Отрегулируйте наголовник, чтобы уменьшить расстояние между светофильтром и глазами и сделать расстояние более равномерным.

Светофильтр не затемняется или мерцает.

Решение1 Фронтальное защитное стекло загрязнено. Поменяйте стекло.

Решение2. Если загрязнены датчики – почистите поверхность.

Решение3. Если сварочный ток слишком низкий – проверьте настройки *MODE* и *DELAY*

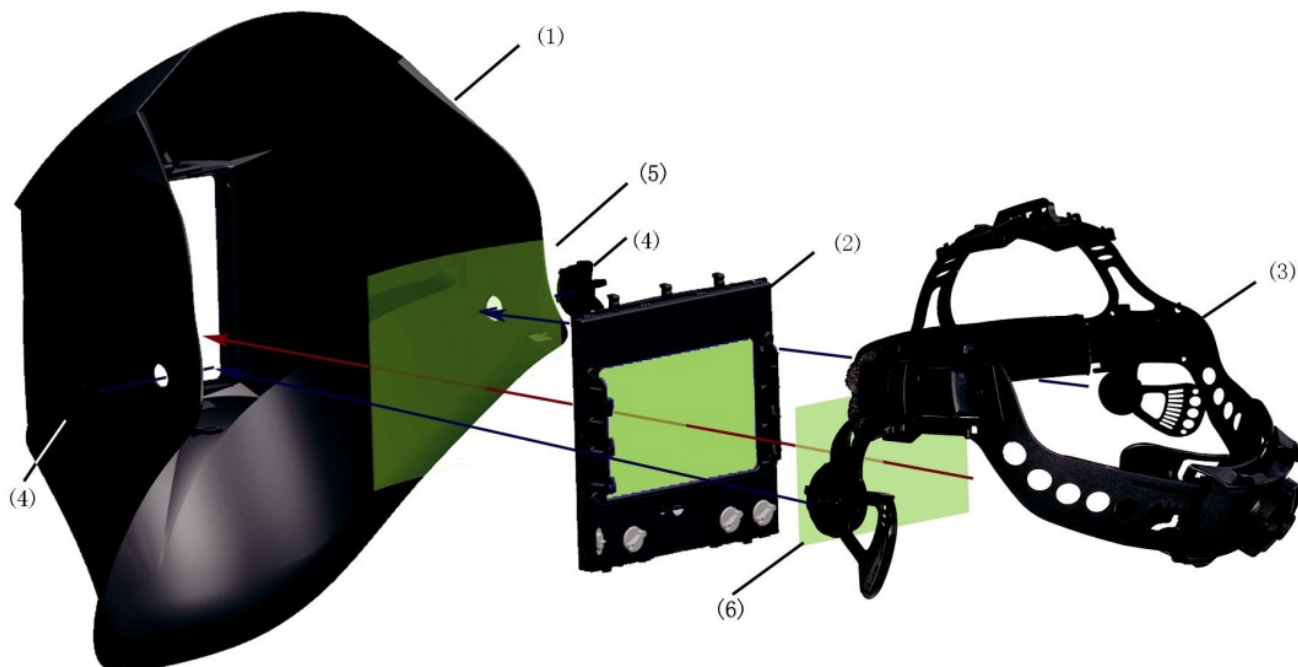
Низкая чувствительность.

Решение. Рабочая температура окружающей среды слишком низкая. Не используйте маску при температуре ниже -5°

Внимание!

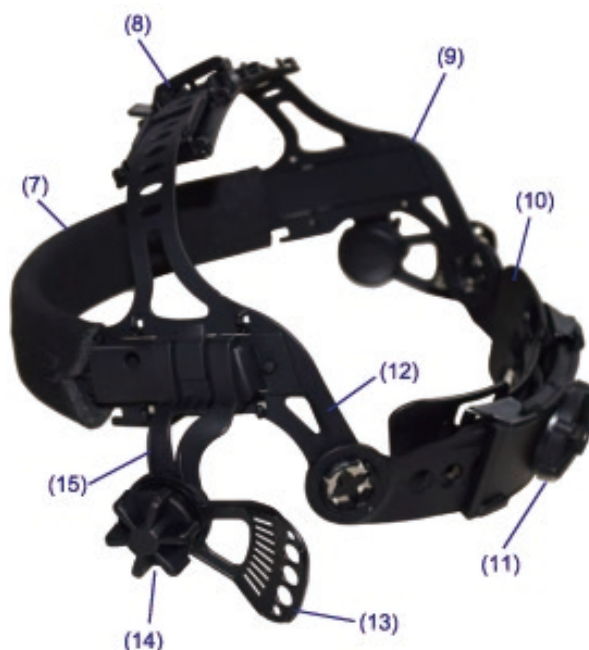
Если невозможно устранить неисправность, не используйте маску. Свяжитесь с авторизованным сервис-центром.

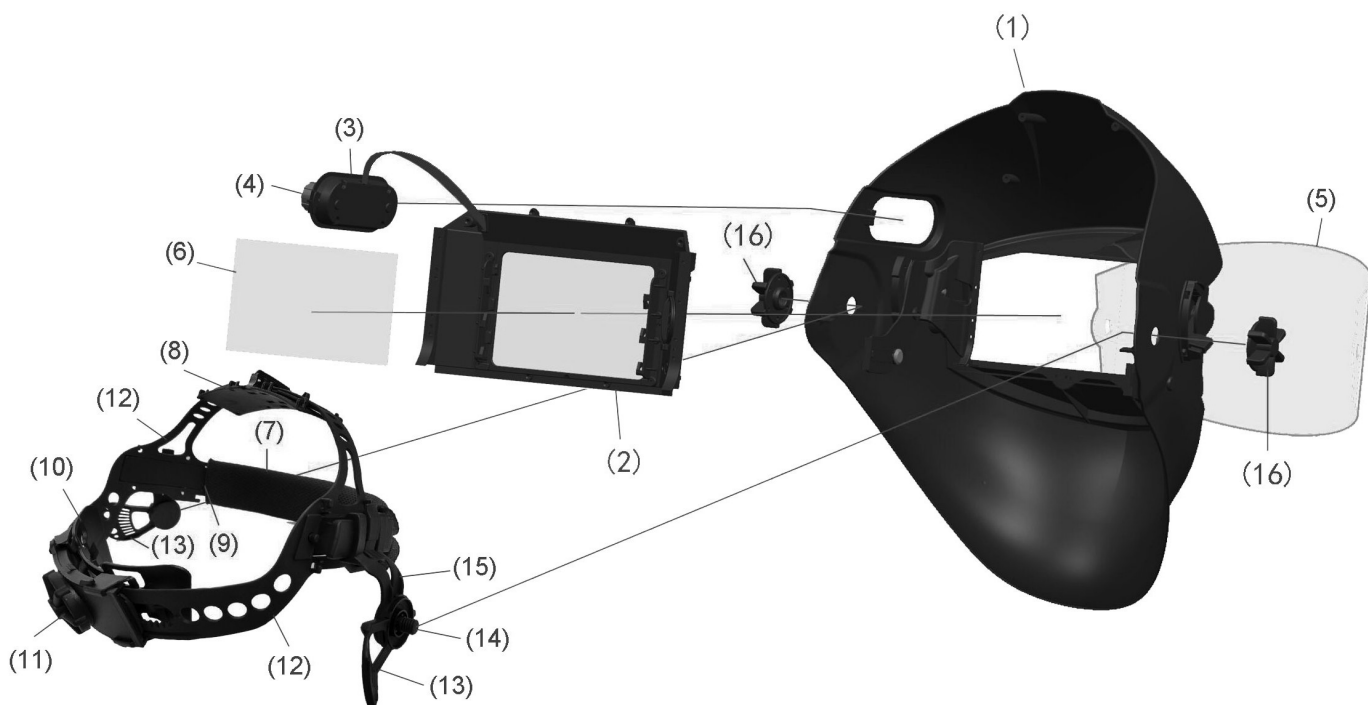
СПИСОК ЗАПЧАСТЕЙ



- 1) Каркас маски
- 2) Фильтр-хамелеон
- 3) Оголовье в сборе
- 4) Наружное крепление оголовья
- 5) Наружное защитное стекло
- 6) Внутреннее защитное стекло

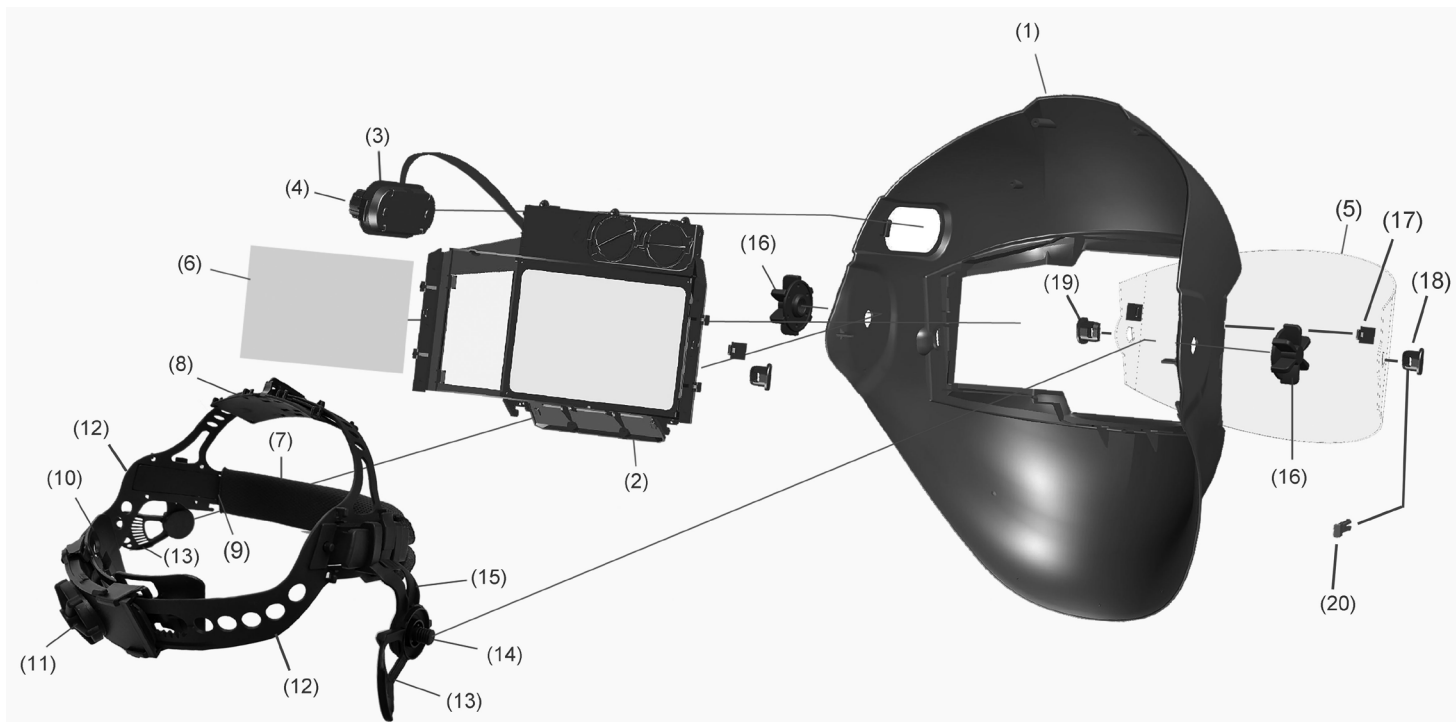
- 7) Накладка тканевая
- 8) Верхняя эластичная накладка
- 9) Боковой фиксатор
- 10) Задняя эластичная накладка
- 11) Регулятор диаметра оголовья
- 12) Правая и левая сторона бокового фиксатора
- 13) Регулятор угла наклона (левый и правый)
- 14) Наружный фиксатор x2 шт.
- 15) Реечный регулятор размера (левый и правый)





Дизайн DYNAMIC

- 1) Каркас маски
- 2) Фильтр-хамелеон
- 3) Блок управления
- 4) Кнопки регулировки
- 5) Наружное защитное стекло
- 6) Внутреннее защитное стекло
- 7) Накладка тканевая
- 8) Верхняя эластичная накладка
- 9) Боковой фиксатор
- 10) Задняя эластичная накладка
- 11) Регулятор диаметра оголовья
- 12) Правая и левая сторона бокового фиксатора
- 13) Регулятор угла наклона (левый и правый)
- 14) Наружный фиксатор x2 шт.
- 15) Реечный регулятор размера (левый и правый)
- 16) Наружное крепление оголовья



Дизайн PANORAMIC

- 1) Каркас маски
- 2) Фильтр-хамелеон
- 3) Блок управления
- 4) Кнопки регулировки
- 5) Наружное защитное стекло
- 6) Внутреннее защитное стекло
- 7) Накладка тканевая
- 8) Верхняя эластичная накладка
- 9) Боковой фиксатор
- 10) Задняя эластичная накладка
- 11) Регулятор диаметра оголовья
- 12) Правая и левая сторона бокового фиксатора оголовья
- 13) Регулятор угла наклона (левый и правый)
- 14) Наружный фиксатор x2 шт.
- 15) Реечный регулятор размера (левый и правый)
- 16) Наружное крепление оголовья
- 17) Фиксатор наружного стекла
- 18) Крепление крышки правое
- 19) Крепление крышки левое
- 20) Фиксатор крепления крышки

ГАРАНТИЙНЫЕ ОБЯЗАТЕЛЬСТВА

Обязательства производителя по гарантийному обслуживанию маски включает замену или починку, или возмещение средств клиенту за товар с дефектом.

Данная гарантия не распространяется на товар, поврежденный во время неправильного использования. Внимательно следуйте инструкции, чтобы сохранить гарантийные обязательства.

Следите за правильным заполнением гарантийного талона: дата продажи, серийный номер изделия, указанный на внутренней стороне светофильтра. Гарантийный талон и квитанция (чек) являются гарантией приобретения товара.

Гарантия распространяется только при покупке у официальных дистрибьюторов, дилеров или агентов, указанных на сайте: aurora-online.ru

Производитель гарантирует срок службы маски не менее 2-х лет при правильной эксплуатации.

Маска является аксессуаром и отдельной гарантии не имеет.
Гарантия на проверку работоспособности составляет 2 недели.