





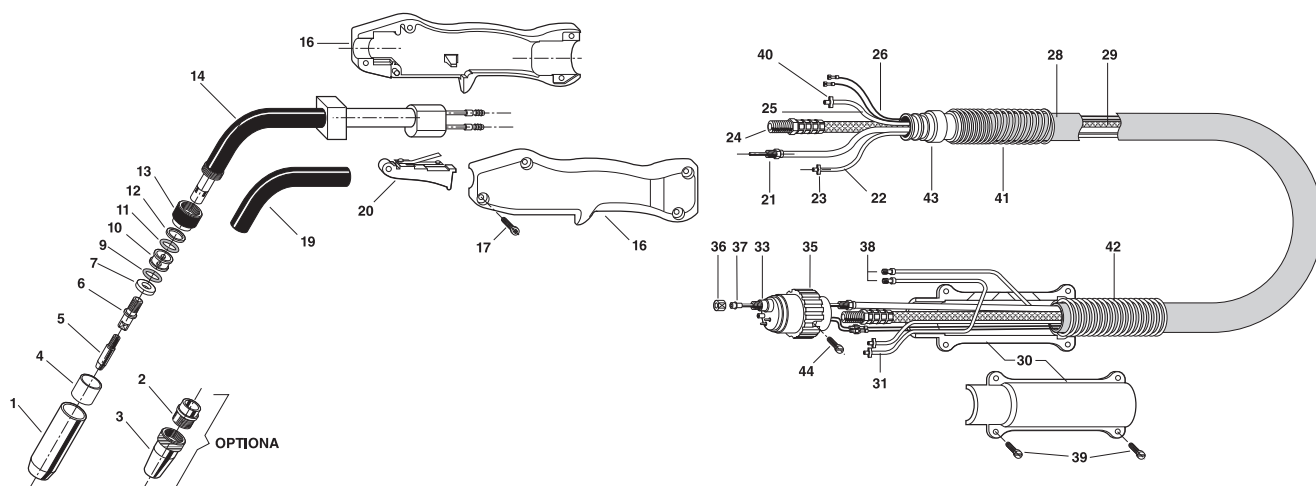


V VOLTAGE CLASS	I <sub>2</sub> MAX 100% CO <sub>2</sub>	I <sub>2</sub> MAX 100% ARGON CO <sub>2</sub> (90/10)	V <sub>2</sub>		GAS 		 T°C H <sub>2</sub> O	Q <sub>MIN</sub> H <sub>2</sub> O	P <sub>MIN</sub> H <sub>2</sub> O	P <sub>MAX</sub> H <sub>2</sub> O
L	550	500	DC	mm 1,0÷2,0	l/1' 10÷25	H <sub>2</sub> O	30°C	l/1' 1,5	Bar 3,0	Bar 10

## TORCE COMPLETE

CON TERMINALE EURO "SPINE MOBILI"

Modello	Codice	Lungh. m
RM.552.3.F	159.080.307	3
RM.552.4.F	159.080.407	4



## RICAMBI

Pos.	Descrizione	Codice	Conf.	Pos.	Descrizione	Codice	Conf.
1	Ugello guidagas Ø i. 17	179.105.109	10	24	Cavo raff. rit. acqua mt.4	112.020.401	1
1	Ugello guidagas con intercapedine Ø i. 17	179.111.101	5	25	Tubo passaggio gas a mt.	166.080.050	1
2	Ugello posteriore	179.108.102	10	26	Cavo comandi a mt.	143.101.102	1
3	Ugello anteriore Ø i. 17	179.102.102	10	28	Tubo di protezione telaio a mt.	175.300.280	1
4	Bussola isolante	103.102.102	10	29	Fascio cavi completo mt.3	123.040.307	1
5	Punta guidafile Ø 1.0 Cu	147.010.310	25	29	Fascio cavi completo mt.4	123.040.407	1
5	Punta guidafile Ø 1.2 Cu	147.010.312	25	30	Supporto cavo terminale	156.101.106	1
5	Punta guidafile Ø 1.4 Cu	147.010.314	25	31	Tubo ritorno acqua a metri	168.080.040	1
5	Punta guidafile Ø 1.6 Cu	147.010.316	25	33	Terminale EURO (spine mobili)	142.105.119	1
5	Punta guidafile Ø 2.0 Cu	147.010.320	25	35	Ghiera	127.102.102	5
5	Punta guidafile Ø 1.0 Cu-Cr	147.020.310	25	36	Dado fermo guaina	117.101.101	10
5	Punta guidafile Ø 1.2 Cu-Cr	147.020.312	25	37	Guaina mt.3 per fili Ø 1.0/1.2		1
5	Punta guidafile Ø 1.4 Cu-Cr	147.020.314	25	37	Guaina mt.4 per fili Ø 1.0/1.2	BZ1220060	1
5	Punta guidafile Ø 1.6 Cu-Cr	147.020.316	25	37	Guaina mt.3 per fili Ø 1.2/1.6	BZ1220060	1
5	Punta guidafile Ø 2.0 Cu-Cr	147.020.320	25	37	Guaina mt.4 per fili Ø 1.2/1.6	BZ1220060	1
6	Diffusore gas	118.103.103	5	37	Guaina mt.3 per fili Ø 2.0/2.4	189.080.302	1
7	Rondella di sostegno isolante	151.104.104	10	37	Guaina mt.4 per fili Ø 2.0/2.4	189.080.402	1
9	Guarnizione	135.101.103	10	37	Guaina mt.3 per fili Al. Ø 0.8/1.0 Teflon	NC0204AL	1
10	Distributore acqua	119.101.103	10	37	Guaina mt.4 per fili Al. Ø 0.8/1.0 Teflon	NC0204AL	1
11	Guarnizione	135.101.103	10	37	Guaina mt.3 per fili Al. Ø 1.2/2.4 Teflon	134.070.302	1
12	Rondella di pressione	151.103.104	10	37	Guaina mt.4 per fili Al. Ø 1.2/2.4 Teflon	134.070.402	1
13	Ghiera corpo torcia	127.101.103	5	37	Guaina mt.4 per fili Al. Ø 0.8/1.0 Carbo	NC0204AL	1
14	Corpo torcia standard	116.101.106	1	37	Guaina mt.4 per fili Al. Ø 1.2/1.6 Carbo	NC0204AL	1
14	Corpo torcia rovesciato	116.114.101	1	38	Raccordo presa rapida	150.108.101	10
16	Impugnatura con viti	137.100.107	1	39	Vite supporto	181.103.103	50
17	Viti per impugnatura	181.103.105	50	40	Anello stringitubo Ø 8.7	101.106.101	10
19	Tubo isolante "WUKON"	140.104.109	1	41	Molla (lato torcia)	141.106.108	1
20	Pulsante completo di interruttore	146.101.102	5	42	Molla (lato terminale)	141.106.109	1
21	Portaguaina mt.3	145.030.301	1	43	Snodo per impugnatura grande	156.102.108	1
21	Portaguaina mt.4	145.030.401	1	44	Vite terminale	181.103.104	50
22	Tubo passaggio acqua a mt.	202.080.040	1				
23	Anello stringitubo Ø 9.5	101.106.202	10				
24	Cavo raff. rit. acqua mt.3	112.020.301	1				
24	Cavo raff. rit. acqua mt.4	112.020.401	1				



**TORCE RAFFREDDATE AD ACQUA**