

Маски сварщика Рубеж



СДЕЛАНО В РОССИИ

ИТС

Производитель
сварочного
оборудования



Сварочные маски серии «Рубеж»

выпускаются входящим в группу предприятий «ИТС» калининградским заводом «ЭСВА» совместно со швейцарской компанией «Optrel AG». На данный момент выпускается четыре вида сварочных масок собранных на базе одного щитка с разными затемняющими светофильтрами. Корпус щитка изготовлен из полиамида (нейлона) – высокопрочного материала на основе линейных синтетических высокомолекулярных соединений. Данный материал считается самым лучшим для изготовления сварочных масок, так как он является термопластическим полимером, который отличается жесткостью и вязкостью, а также стойкостью к воздействию внешней среды, и особенно к воздействию высоких температур. Корпус маски отлично защищает от ультрафиолетового и инфракрасного излучений.



- Сверхчувствительные оптические элементы обеспечивают мгновенное срабатывание при любом типе сварки.
- Увеличенный угол обзора, обеспечивает расширение рабочей зоны.
- Эргономичный, мягкий наголовник с дополнительными типами регулировки.
- Универсальное использование при различных видах сварки (MMA, MIG-MAG, TIG).
- Защита глаз от ультрафиолетового и инфракрасного излучения до 16 DIN.
- Время переключения в темное состояние: 0.22 мс.

Высококачественные материалы и АСФ позволяют применять маску в самых суровых производственных условиях

Гарантия: 2 года Срок эксплуатации: 4-5 лет

Преимущества конструкции сварочной маски

- Регулировка затемнения снаружи
 - возможность настройки во время работы
- Плавная регулировка
 - затемнение настраивается с шагом 0,1 DIN
- Широкая настройка оголовья – ближе-дальше, наклон вверх-вниз (уникальная запатентованная система)
- Углубленная посадка и жесткость крепления
 - устойчивость при наклонах головы
- Эргономичная маска – защита ушей, шеи и головы
- Комплектуется автоматическими самозатемняющимися светофильтрами (АСФ) ПРО 550, ПРО 530, ПРО 640.

Рекомендуется для интенсивных сварочных работ токами от 20 до 300 ампер.

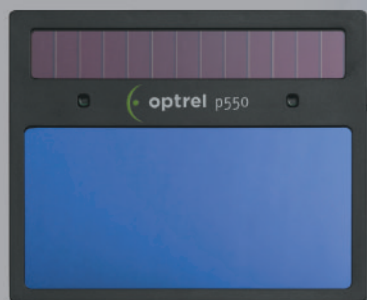
Стабильность формы

Сварочная маска: до 220°C / 428°F

Внешняя защитная линза: до 137°C / 279°F



Рубеж ПРО 550



Уровень защиты	DIN 4/9-13
Размер светофильтра, мм	110 x 90
Размер поля обзора, мм	100 x 50
Время переключения из светлого состояния в темное, мс	0,220 при 23 °С 0,165 при 55 °С
Время переключения из темного состояния в светлое, с	0,25 - 0,7
Вес маски, г	495
Классификация En379	Оптический класс: 1 Светорассеяние: 2 Неравномерность светового коэффициента пропускания: 1 Угловая зависимость: 2
Сертификаты	CE, ANSI, AS/NZS, TP TC 019/2011

Рубеж ПРО 530



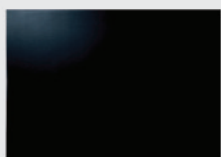
Уровень защиты	DIN 4/11
Размер светофильтра, мм	110 x 90
Размер поля обзора, мм	100 x 50
Время переключения из светлого состояния в темное, мс	0,220 при 23 °С 0,165 при 55 °С
Время переключения из темного состояния в светлое, с	0,25 - 0,7
Вес маски, г	485
Классификация En379	Оптический класс: 1 Светорассеяние: 2 Неравномерность светового коэффициента пропускания: 1 Угловая зависимость: 2
Сертификаты	CE, ECS, ANSI, TP TC 019/2011, ГОСТ-P

Рубеж ПРО 640



Уровень защиты	DIN 4/10-11
Размер светофильтра, мм	110 x 90
Размер поля обзора, мм	98 x 38
Время переключения из светлого состояния в темное, мс	0,4 при 23 °С 0,1 при 55 °С
Время переключения из темного состояния в светлое, с	0,2 - 0,3
Вес маски, г	460
Классификация En379	Оптический класс: 1 Светорассеяние: 1 Неравномерность светового коэффициента пропускания: 1 Угловая зависимость: 2
Сертификаты	CE, ECS, ANSI, AS/NZS, TP TC 019/2011, ГОСТ-P

Рубеж ДИН



Оптический класс	1
Вес, г	485
Градационный шифр	11 DIN
Защита от УФ- и ИК- излучения (корпус)	8-13 DIN
Размер светофильтра, мм	110 x 90
Размер поля обзора, мм	110 x 90