



ИНЖЕНЕРНЫЙ ТЕХНОЛОГИЧЕСКИЙ СЕРВИС
НАУЧНО - ПРОИЗВОДСТВЕННАЯ ФИРМА

Горелка сварочная MF-15 (MAG)

Горелка сварочная MF-15 предназначена для полуавтоматической дуговой сварки плавящимся электродом (проволокой) диаметром 0,6-1,2 мм в среде защитного газа CO₂ при ПВ=60% и токе 180А и смесей газов 82%Ar -18%CO₂ при ПВ=35% и токе 150А.

Горелка обладает высокой надежностью и износостойкостью.

Горелка позволяет успешно решать различные сварочные задачи. Возможно применение горелки для сварки алюминия и его сплавов (устанавливаются специальные наконечники и тефлоновые каналы).

Охлаждение горелки естественное, газовое.

Горелка может поставляться с токоподводящими наконечниками для проволоки разных диаметров, соплами и направляющими каналами необходимой длины и диаметра.

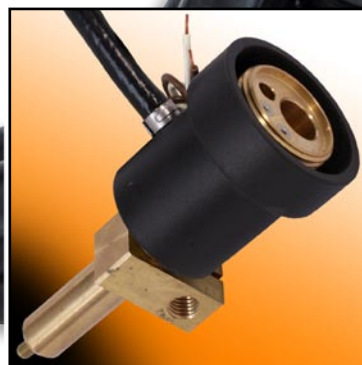
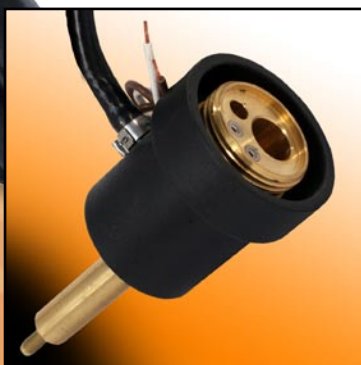
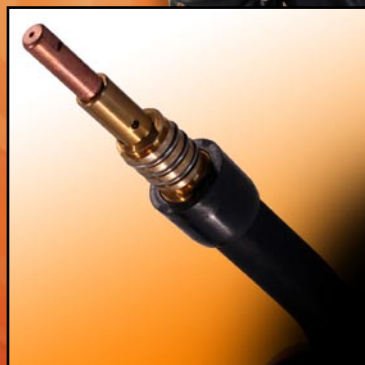
Горелка снабжена EURO-разъемом.

Возможна поставка адаптера для подключения горелки к подающим механизмам типа ПДГ-322, 421 (ИТС.1362) и ПДГ-508,525 (ИТС.1779).

Код для заказа

BD-15030 MF-15—3м-EURO

BD-15050 MF-15—5м-EURO



Научно-производственная фирма

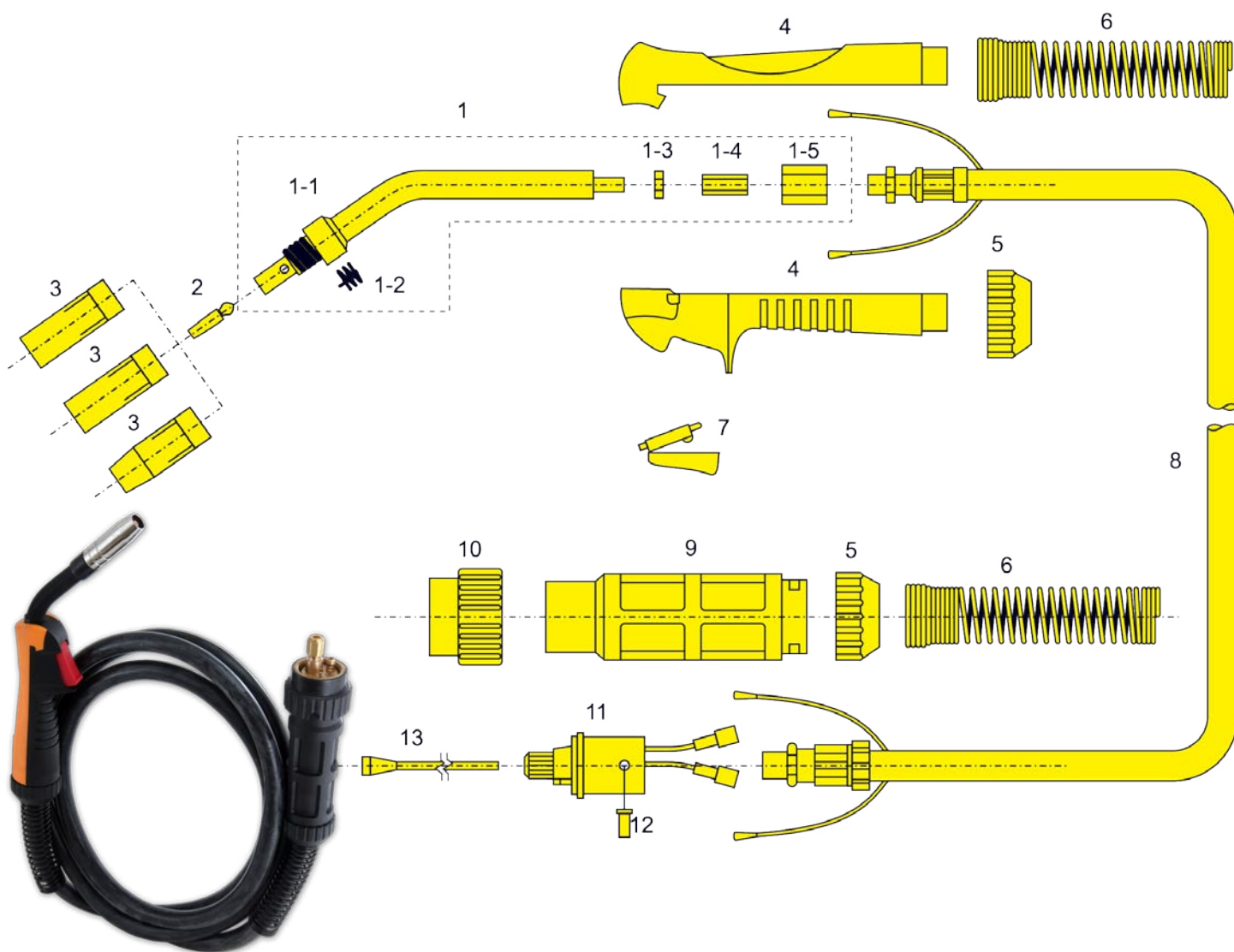
«Инженерный и технологический сервис»

Россия, 194292, Санкт-Петербург, ул. Домостроительная, 2.
Тел/факс: (812) 321-61-61, 321-61-71. www.etscompany.spb.ru

Представительство в г. Екатеринбурге «ИТС-Урал»

Россия, 620039, Екатеринбург, ул. Лукиных, 4.
Тел/факс: +7 (343) 222-1-999. www.ets-ural.ru

Горелка сварочная MF-15 (MAG)



№	Наименование	Код
1	Гусак (головка) горелки	BD-15000
1-1	Свеча	BD-62011
1-2	Пружина	BD-62020
1-3	Детали крепления гусака	BD-80080
1-4	(головки) горелки	BD-80072
1-5		BD-80070
2	Наконечник М6 E-Cu, L=28 мм для проволоки	140.0005
	d= 0,6	ИТС.1550
	d= 0,8*	ИТС.1551
	d= 1,0	ИТС.0980
	d= 1,2	
	Наконечник М6 CuCrZr, L=28 мм для проволоки	140.0855
	d= 0,6	140.0054
	d= 0,8	140.0245
	d= 1,0	ИТС.1549
	d= 1,2	
3	Сопло L=53 мм	d=16 BD-70040
		d=12* BD-70020
		d=9,5 BD-70010
4	Рукоятка	BD-80041C
5	Гайка (для рукоятки)	BG-84711

№	Наименование	Код
6	Пружина	BD-80061
7	Выключатель	BD-80012
8	Коаксиальный кабель 16 мм ²	
	3 метра	BG-87331
	5 метров	BG-87351
9	Корпус	BG-85101
10	Гайка EURO разъема	BG-84701
11	Соединитель EURO разъема (M10*1,0)	BG-84100
12	Винт крепления	BG-91800
13	Направляющий канал для проволоки d=0,6-1,0 длиной	
	3 метра*	C1501
	5 метров	C1503
	Направляющий канал для проволоки d=1,0-1,2 длиной	
	3 метра	C1504
	5 метров	C1506

* стандартная поставка