



ИНЖЕНЕРНЫЙ ТЕХНОЛОГИЧЕСКИЙ СЕРВИС
НАУЧНО - ПРОИЗВОДСТВЕННАЯ ФИРМА



Горелка сварочная MF-40 (MAG)

Горелка сварочная MF-40 предназначена для полуавтоматической дуговой сварки плавящимся электродом (проволокой) диаметром 1,0-2,0мм в среде защитного газа CO₂ при ПВ=60% и токе 380А и в смеси газов 82%Ar - 18%CO₂ при ПВ=60% и токе 320А.

Горелка обладает высокой надежностью и износостойкостью.

Горелка позволяет успешно решать различные сварочные задачи. Возможно применение горелки для сварки алюминия и его сплавов (устанавливаются специальные наконечники и тефлоновые каналы).

Охлаждение горелки естественное, газовое.

Горелка может поставляться с токоподводящими наконечниками для проволоки разных диаметров, соплами и направляющими каналами необходимой длины и диаметра.

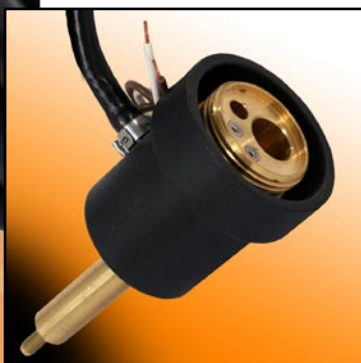
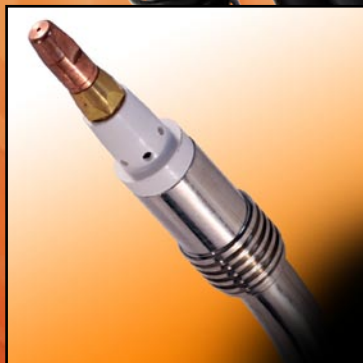
Горелка снабжена EURO-разъемом.

Возможна поставка адаптера для подключения горелки к подающим механизмам типа ПДГ-322, 421 (ИТС.1362) и ПДГ-508,525 (ИТС.1779).

Код для заказа

BD-40030 MF-40 - 3м-EURO

BD-40050 MF-40 - 5м-EURO



Научно-производственная фирма

«Инженерный и технологический сервис»

Россия, 194292, Санкт-Петербург, ул. Домостроительная, 2.

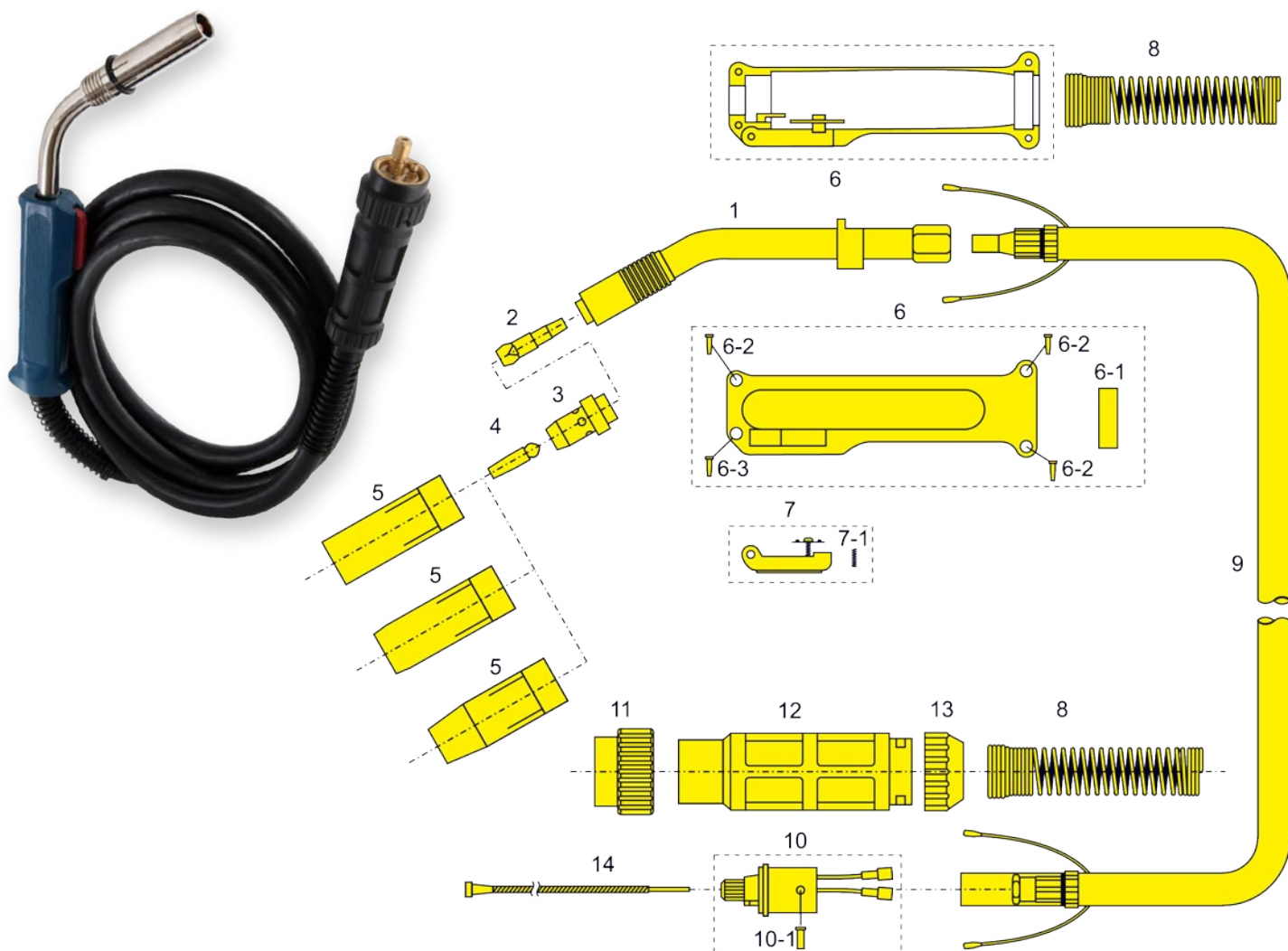
Тел/факс: (812) 321-61-61, 321-61-71. www.etscompany.spb.ru

Представительство в г. Екатеринбурге «ИТС-Урал»

Россия, 620039, Екатеринбург, ул. Лукиных, 4.

Тел/факс: +7 (343) 222-1-999. www.ets-ural.ru

Горелка сварочная MF-40 (MAG)



№	Наименование	Код
1	Гусак (головка) горелки	BD-40100
2	Свеча L=43 M8-8	BD-65010
3	Газораспределитель стандартный	015.0021
4	Наконечник M8 E-Cu, L=30 мм для проволоки	
	- " - d= 1,0	140.0313
	- " - d= 1,2	ИТС.0981
	- " - d= 1,6	ИТС.1125
	- " - d= 2,0	ИТС.1554
	Наконечник M8 CuCrZr, L=30 мм, для проволоки	
	- " - d= 1,0	140.0316
	- " - d= 1,2	ИТС.0982
	- " - d= 1,6	ИТС.0983
	- " - d= 2,0	ИТС.0984
5	Сопло L=90 мм сильно-коническое d=14 коническое d=18* цилиндрическое d=21	BD-70710 BD-70720 BD-70730
6	Ручка	BD-80055
6-1	Детали крепления ручки	BD-80054
6-2		BD-80057
6-3		BD-80056
7	Выключатель	BD-80058
7-1	Пружина выключателя	BD-80058B

№	Наименование	Код
8	Пружина	BD-80061
9	Коаксиальный кабель длиной 3 метра 5 метров	BG-87831 BG-87851
10	Соединитель EURO разъема (M12*1,5)	BG-84099
10-1	Винт крепления	BG-91800
11	Гайка EURO разъема	BG-84711
12	Корпус EURO разъема	BG-84701
13	Гайка корпуса	BG-85101
14	Направляющий канал для проволоки d=1,0-1,2 длиной 3 метра* 5 метров	C 1504 C 1506
	Направляющий канал для проволоки d=1,4-1,6 длиной 3 метра 5 метров	C 4001 C 4003
	Направляющий канал для проволоки d=2,0 длиной 3 метра 5 метров	C 4004 C 4006

* стандартная поставка