

Проволока Alumat AlSi12

Производитель: [Alumat](#)

Классификация

AWS 4047; EN ISO AlSi12.

Назначение

Сварочная проволока для механизированной электродуговой сварки изделий из алюминиево-кремниевых сплавов с содержанием кремния более 7 %.

Области применения

Применяется при производстве сварных металлоконструкций в авиастроении, судостроении, при производстве автобусов, железнодорожных вагонов, резервуаров и емкостей.

Химический состав наплавленного металла, %

Si	Fe	Cu	Mn	Mg	Cr	Zn	Ti	Be	Al
11,0 – 13,0	0,8	0,3	0,15	0,10	–	0,20	–	0,0003	основа

Механические свойства наплавленного металла

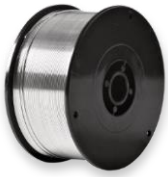
Предел прочности (Rm), N/mm ²	Относительное удлинение (A), %
125 – 150	2,0 – 3,0

Диаметры

MIG: 0,8 мм, 1,0 мм, 1,2 мм, 1,6 мм, 2,0 мм, 2,4 мм

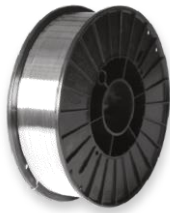
Виды упаковки

Кассета D 100



Размеры:
наружный диаметр **100 мм**
внутренний диаметр **16 мм**
ширина **42 мм**
вес наматываемой проволоки **0,5 кг**
диаметры проволоки **0,8-1,0-1,2-1,6 мм**

Кассета D 200



Размеры:
наружный диаметр **200 мм**
внутренний диаметр **52 мм**
ширина **55 мм**
вес наматываемой проволоки **2 кг**
диаметры проволоки **0,8-1,0-1,2-1,6 мм**

Кассета D 300



Размеры:
наружный диаметр **300 мм**
внутренний диаметр **52 мм**
ширина **100 мм**
вес наматываемой проволоки **6 кг**
диаметры проволоки **0,8-1,0-1,2-1,6-2,4 мм**

Кассета K 300



Размеры:
наружный диаметр **300 мм**
внутренний диаметр **190 мм**
ширина **98 мм**
вес наматываемой проволоки **7 кг**
диаметры проволоки **0,8-1,0-1,2-1,6-2,4 мм**

Кассета BS 300



Размеры:
наружный диаметр **300 мм**
внутренний диаметр **52 мм**
ширина **98 мм**
вес наматываемой проволоки **7 кг**
диаметры проволоки **0,8-1,0-1,2-1,6-2,4 мм**

Кассета K 350



Размеры:
наружный диаметр **350 мм**
внутренний диаметр **52 мм**
ширина **158 мм**
вес наматываемой проволоки **20 кг**
диаметры проволоки **1,2-1,6-2,4 мм**

Кассета K 400



Размеры:
наружный диаметр **400 мм**
внутренний диаметр **190 мм**
ширина **200 мм**
вес наматываемой проволоки **40 кг**
диаметры проволоки **1,2-1,6-2,4 мм**

Кассета SH 390 K



Размеры:
наружный диаметр **390 мм**
внутренний диаметр **310 мм**
ширина **79 мм**
вес наматываемой проволоки **7 кг**
диаметры проволоки **1,2-1,6-2,0-2,4-3,2 мм**

Кассета SH 460



Размеры:
наружный диаметр **460 мм**
внутренний диаметр **319 мм**
ширина **91 мм**
вес наматываемой проволоки **18 кг**
диаметры проволоки **1,2-1,6-2,0-2,4-3,2 мм**

Кассета 760



Размеры:
наружный диаметр **760 мм**
внутренний диаметр **300 мм**
ширина **270 мм**
вес наматываемой проволоки **120-140 кг**
диаметры проволоки **1,6-2,5-3,17-4,0 мм**

Бочка



Размеры:
высота **800 мм**
диаметр **500 мм**
вес наматываемой проволоки **80 кг**
диаметры проволоки **1,0-1,2-1,6 мм**

Квадратная бочка



Размеры:
высота **900 мм**
длина **500 мм**
ширина **500 мм**
вес наматываемой проволоки **140 кг**
диаметры проволоки **1,0-1,2-1,6 мм**

Присадочные прутки



Размеры:
вес упаковки **5-10 кг**
диаметры прутков **1,6-2,0-2,4-3,2-4,0-5,0x1000 мм**