

# Проволока Alumat AlMg3

Производитель: [Alumat](#)

## Классификация

AWS 5754; EN ISO AlMg3.

## Назначение

Сварочная проволока для механизированной электродуговой сварки изделий из алюминиево-магниевых сплавов с содержанием магния не более 3,6 %.

## Химический состав наплавленного металла, %

Si	Fe	Cu	Mn	Mg	Cr	Zn	Ti	Be	Al
0,40	0,4	0,1	0,50	2,6 – 3,6	0,30	0,20	0,15	0,0003	основа

## Механические свойства наплавленного металла

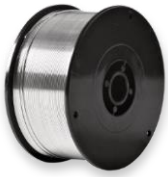
Предел прочности (Rm), N/mm <sup>2</sup>	Относительное удлинение (A), %
150 – 190	10 – 15

## Диаметры

MIG: 0,8 мм, 1,0 мм, 1,2 мм, 1,6 мм, 2,0 мм, 2,4 мм

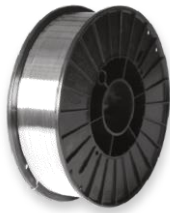
# Виды упаковки

## Кассета D 100



**Размеры:**  
наружный диаметр **100 мм**  
внутренний диаметр **16 мм**  
ширина **42 мм**  
вес наматываемой проволоки **0,5 кг**  
диаметры проволоки **0,8-1,0-1,2-1,6 мм**

## Кассета D 200



**Размеры:**  
наружный диаметр **200 мм**  
внутренний диаметр **52 мм**  
ширина **55 мм**  
вес наматываемой проволоки **2 кг**  
диаметры проволоки **0,8-1,0-1,2-1,6 мм**

## Кассета D 300



**Размеры:**  
наружный диаметр **300 мм**  
внутренний диаметр **52 мм**  
ширина **100 мм**  
вес наматываемой проволоки **6 кг**  
диаметры проволоки **0,8-1,0-1,2-1,6-2,4 мм**

## Кассета K 300



**Размеры:**  
наружный диаметр **300 мм**  
внутренний диаметр **190 мм**  
ширина **98 мм**  
вес наматываемой проволоки **7 кг**  
диаметры проволоки **0,8-1,0-1,2-1,6-2,4 мм**

## Кассета BS 300



**Размеры:**  
наружный диаметр **300 мм**  
внутренний диаметр **52 мм**  
ширина **98 мм**  
вес наматываемой проволоки **7 кг**  
диаметры проволоки **0,8-1,0-1,2-1,6-2,4 мм**

## Кассета K 350



**Размеры:**  
наружный диаметр **350 мм**  
внутренний диаметр **52 мм**  
ширина **158 мм**  
вес наматываемой проволоки **20 кг**  
диаметры проволоки **1,2-1,6-2,4 мм**

## Кассета K 400



**Размеры:**  
наружный диаметр **400 мм**  
внутренний диаметр **190 мм**  
ширина **200 мм**  
вес наматываемой проволоки **40 кг**  
диаметры проволоки **1,2-1,6-2,4 мм**

## Кассета SH 390 K



**Размеры:**  
наружный диаметр **390 мм**  
внутренний диаметр **310 мм**  
ширина **79 мм**  
вес наматываемой проволоки **7 кг**  
диаметры проволоки **1,2-1,6-2,0-2,4-3,2 мм**

## Кассета SH 460



**Размеры:**  
наружный диаметр **460 мм**  
внутренний диаметр **319 мм**  
ширина **91 мм**  
вес наматываемой проволоки **18 кг**  
диаметры проволоки **1,2-1,6-2,0-2,4-3,2 мм**

## Кассета 760



**Размеры:**  
наружный диаметр **760 мм**  
внутренний диаметр **300 мм**  
ширина **270 мм**  
вес наматываемой проволоки **120-140 кг**  
диаметры проволоки **1,6-2,5-3,17-4,0 мм**

## Бочка



**Размеры:**  
высота **800 мм**  
диаметр **500 мм**  
вес наматываемой проволоки **80 кг**  
диаметры проволоки **1,0-1,2-1,6 мм**

## Квадратная бочка



**Размеры:**  
высота **900 мм**  
длина **500 мм**  
ширина **500 мм**  
вес наматываемой проволоки **140 кг**  
диаметры проволоки **1,0-1,2-1,6 мм**

## Присадочные прутки



**Размеры:**  
вес упаковки **5-10 кг**  
диаметры прутков **1,6-2,0-2,4-3,2-4,0-5,0x1000 мм**