

# Пруток Alumat Al99,7

Производитель: [Alumat](#)

## Классификация

AWS – 1070; EN ISO – Al 99,7

## Назначение

Присадочные прутки для аргонодуговой сварки изделий из алюминия.

## Области применения

Применяется при производстве сварных металлоконструкций для химической промышленности и пищевой промышленности.

## Химический состав наплавленного металла, %

| Si  | Fe   | Cu   | Mn   | Mg   | Zn   | Ti   | Be     | Al     |
|-----|------|------|------|------|------|------|--------|--------|
| 0,2 | 0,25 | 0,04 | 0,03 | 0,03 | 0,04 | 0,03 | 0,0003 | основа |

## Механические свойства наплавленного металла

| Предел прочности (Rm), N/mm <sup>2</sup> | Относительное удлинение (A), % |
|--|--------------------------------|
| 95 – 120                                 | 15 – 35                        |

## Диаметры

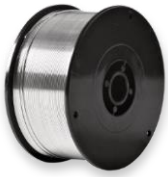
TIG: 1,6 мм, 2,0 мм, 2,4 мм, 3,2 мм, 4,0 мм, 5,0 мм

## Упаковка

Картонные коробки по 5 кг и 10 кг.

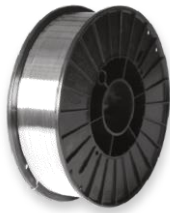
# Виды упаковки

## Кассета D 100



**Размеры:**  
наружный диаметр **100 мм**  
внутренний диаметр **16 мм**  
ширина **42 мм**  
вес наматываемой проволоки **0,5 кг**  
диаметры проволоки **0,8-1,0-1,2-1,6 мм**

## Кассета D 200



**Размеры:**  
наружный диаметр **200 мм**  
внутренний диаметр **52 мм**  
ширина **55 мм**  
вес наматываемой проволоки **2 кг**  
диаметры проволоки **0,8-1,0-1,2-1,6 мм**

## Кассета D 300



**Размеры:**  
наружный диаметр **300 мм**  
внутренний диаметр **52 мм**  
ширина **100 мм**  
вес наматываемой проволоки **6 кг**  
диаметры проволоки **0,8-1,0-1,2-1,6-2,4 мм**

## Кассета K 300



**Размеры:**  
наружный диаметр **300 мм**  
внутренний диаметр **190 мм**  
ширина **98 мм**  
вес наматываемой проволоки **7 кг**  
диаметры проволоки **0,8-1,0-1,2-1,6-2,4 мм**

## Кассета BS 300



**Размеры:**  
наружный диаметр **300 мм**  
внутренний диаметр **52 мм**  
ширина **98 мм**  
вес наматываемой проволоки **7 кг**  
диаметры проволоки **0,8-1,0-1,2-1,6-2,4 мм**

## Кассета K 350



**Размеры:**  
наружный диаметр **350 мм**  
внутренний диаметр **52 мм**  
ширина **158 мм**  
вес наматываемой проволоки **20 кг**  
диаметры проволоки **1,2-1,6-2,4 мм**

## Кассета K 400



**Размеры:**  
наружный диаметр **400 мм**  
внутренний диаметр **190 мм**  
ширина **200 мм**  
вес наматываемой проволоки **40 кг**  
диаметры проволоки **1,2-1,6-2,4 мм**

## Кассета SH 390 K



**Размеры:**  
наружный диаметр **390 мм**  
внутренний диаметр **310 мм**  
ширина **79 мм**  
вес наматываемой проволоки **7 кг**  
диаметры проволоки **1,2-1,6-2,0-2,4-3,2 мм**

## Кассета SH 460



**Размеры:**  
наружный диаметр **460 мм**  
внутренний диаметр **319 мм**  
ширина **91 мм**  
вес наматываемой проволоки **18 кг**  
диаметры проволоки **1,2-1,6-2,0-2,4-3,2 мм**

## Кассета 760



**Размеры:**  
наружный диаметр **760 мм**  
внутренний диаметр **300 мм**  
ширина **270 мм**  
вес наматываемой проволоки **120-140 кг**  
диаметры проволоки **1,6-2,5-3,17-4,0 мм**

## Бочка



**Размеры:**  
высота **800 мм**  
диаметр **500 мм**  
вес наматываемой проволоки **80 кг**  
диаметры проволоки **1,0-1,2-1,6 мм**

## Квадратная бочка



**Размеры:**  
высота **900 мм**  
длина **500 мм**  
ширина **500 мм**  
вес наматываемой проволоки **140 кг**  
диаметры проволоки **1,0-1,2-1,6 мм**

## Присадочные прутки



**Размеры:**  
вес упаковки **5-10 кг**  
диаметры прутков **1,6-2,0-2,4-3,2-4,0-5,0x1000 мм**